

Roger Pen

Quick setup guide / Schnellstartanleitung

Guide d'installation rapide / Guía rápida de instalación



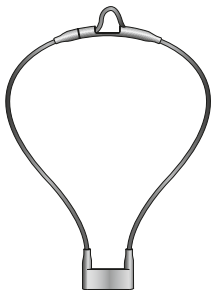
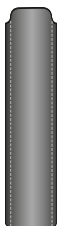
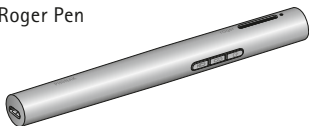
roger



PHONAK
life is on

Components
Komponenten
Composants
Componentes

Roger Pen



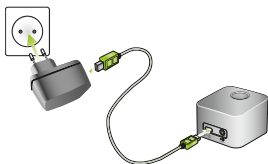
Setting up the docking station

Docking Station einrichten

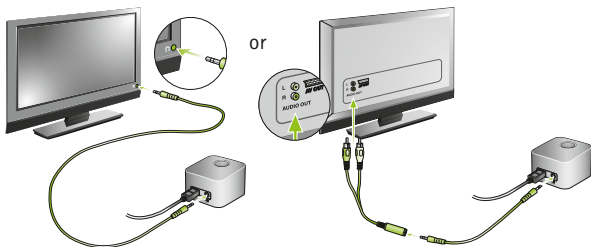
Mise en place de la station d'accueil

Configuración de la base de conexión

A

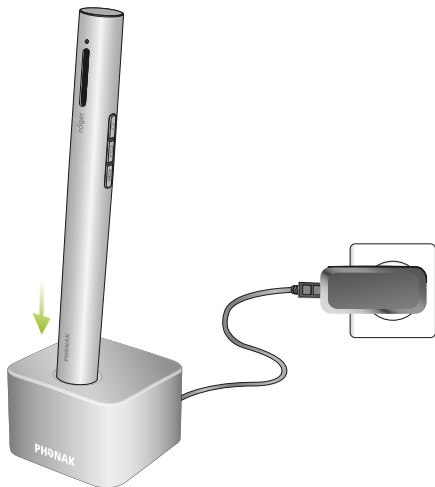


B

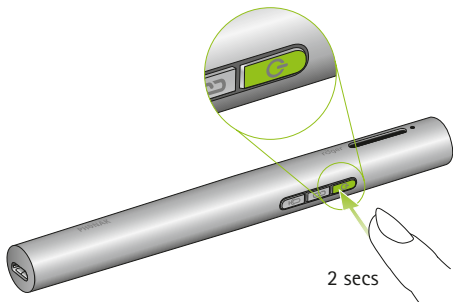


2

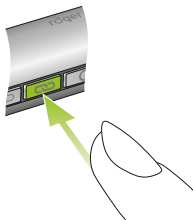
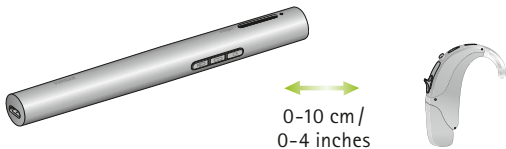
Charging Roger Pen
Roger Pen aufladen
Charger Roger Pen
Cargar el Roger Pen



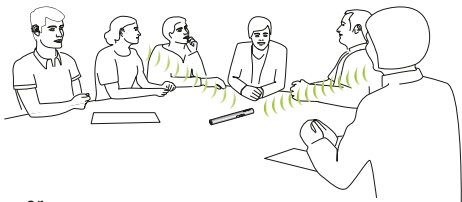
Switching on Roger Pen
Roger Pen einschalten
Mettre en marche Roger Pen
Encender el Roger Pen



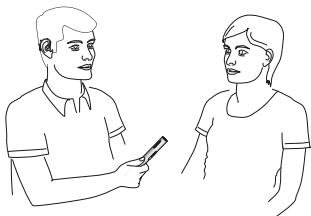
Connecting to your Roger receiver
Verbinden Sie Roger Pen mit Ihren Roger-Empfängern
Connecter Roger Pen à votre récepteur Roger
Conecte Roger Pen con su receptor Roger



Microphone usage
Als Mikrofon verwenden
Utilisation comme microphone
Uso como micrófono



or



or



Listening to a multimedia device
Verbinden mit einem Multimediagerät
Connection à un appareil multimédia
Conexión a un dispositivo multimedia



Switch your multimedia device on and press play/start
Schalten Sie nun Ihr Multimediagerät ein und spielen Sie das Audiosignal ab
Mettez en marche votre appareil multimédia et pressez play/start
Encienda el dispositivo multimedia y pulse play/start

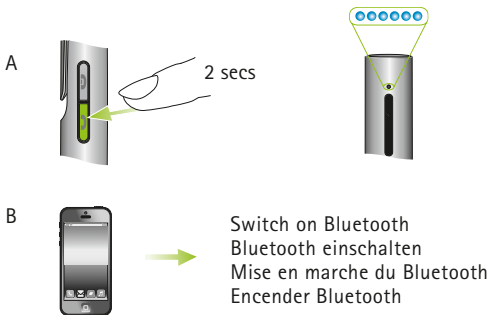


Connecting Roger Pen to a cell phone

Roger Pen mit einem Mobiltelefon verbinden

Connecter Roger Pen à un téléphone portable

Conexión de Roger Pen con un teléfono móvil



C

Search for Bluetooth devices, select Roger Pen and enter code '0000'

Nach Bluetooth Gerät suchen, Roger Pen auswählen und Zahl '0000' eingeben

Rechercher les appareils Bluetooth, sélectionner Roger Pen et entrer le code '0000'

Busque dispositivos Bluetooth, seleccione Roger Pen e introduzca el código '0000'



The Roger Pen User Guide provides more detailed usage information.





Die Roger Pen Gebrauchsanweisung informiert detailliert über die Anwendungsmöglichkeiten.


Le mode d'emploi Roger Pen vous donnera des informations détaillées sur l'utilisation.


Las instrucciones de uso del Roger Pen le darán una información más detallada sobre su uso.



Indicator light (LED status)
Optische Anzeige (LED-Status)
Témoin lumineux (LED status)
Indicador de luminoso (LED status)

-  Mute / Stumm / Mode sourdine / Mode silenciac
-  Active phone call / Aktiver Anruf /
Appel téléphonique actif / Llamada activa
-  Charging / Aufladen / Chargement / Cargar
-  Fully charged / Voll geladen /
Complètement chargé / Completamente cargado

-  No connection to primary microphone
Switch on your primary microphone
Keine Verbindung zum Hauptmikrofon
Schalten Sie das Hauptmikrofon ein
Pas de connexion au microphone principal
Allumez votre microphone principal
No hay conexión con el micrófono principal
Encienda su micrófono principal

-  Low battery. Charge Roger Pen
Niedriger Batteriestand. Laden Sie den Roger Pen
Accumulateur faible. Chargez Roger Pen
Pila baja. Cargue Roger Pen

Manufacturer:

Phonak Communications AG

Laenggasse 17

CH-3280 Murten

Switzerland

www.phonak.com/phonak-roger

