

はじめに お読みください

フォナック クイックガイド

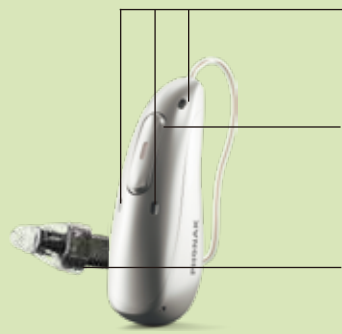
耳かけ型 - 入門編 -
充電式・RICタイプ

<はじめに・・・準備をするもの>

ver.3



1. 補聴器



マイクロホン音口
音の入り口です。

多機能ボタン
プログラムや音量を
切り替えます。

レシーバ
音の出口です。

2. 充電ケース



補聴器挿入口
ここに挿して充電します。

ステップ1 電源を入れてみましょう！



1 補聴器を充電ケースに挿し、充電します。
3時間～3.5時間でフル充電。補聴器のランプが
点滅から点灯に変われば充電完了です。
※充電時間は器種によって異なります。



2 充電ケースから補聴器を取り出します。
この時点で自動的に電源が入ります。



3 電源を切る時は、ボタンの下部を長押し(約3秒間)します。
電源を再び入れる場合も、ボタンを長押し(約3秒間)します。
電源が入ると、スイッチが一瞬光ります。

ステップ2 補聴器を耳につけてみましょう！

ドーム耳せん編



1 レシーバの付け根(ジョイント)部分を
摘まみます。

2 レシーバを耳の中
に入れます。

3 補聴器本体を耳にかけ、
ストッパーを耳のくぼみ
(耳甲介)へ押し入れます。

4 補聴器本体およびスト
ッパーが正しい位置にな
るようにしてください。

オーダーシエル編



1 オーダーシエルを指で
摘まみます。

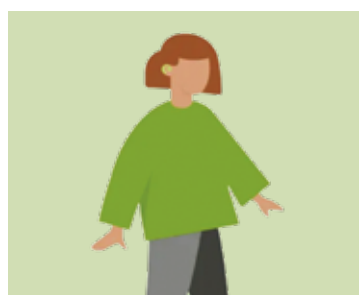
2 オーダーシエルを耳
の中に入れます。

3 補聴器本体を耳にかけ
ます。

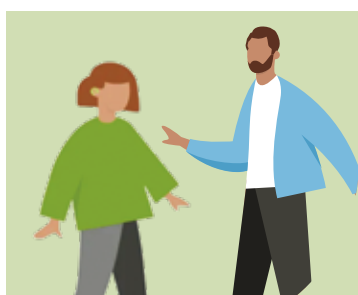
4 補聴器本体およびスト
ッパーが正しい位置にな
るようにしてください。



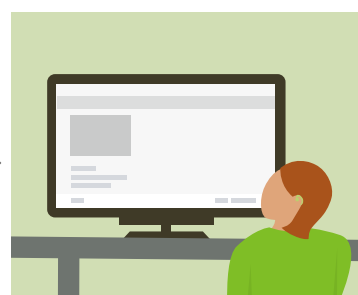
ステップ3 使用(練習)してみましょう！



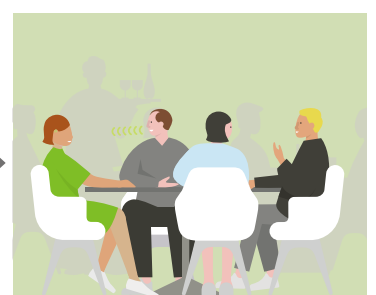
練習1 ひとりで ~3日間
家の静かな場所で
練習してみましょう。



練習2 ふたりで ~1週間
1対1での会話で
楽しんでみましょう。



練習3 お部屋で ~2週間
テレビやラジオを
聴いてみましょう。



練習4 外出先で ~1か月間
色々な音がする外で会話を
楽しんでみましょう。

ご不明な点をご購入販売店にお問い合わせください。点検、クリーニングは定期的に販売店でおこなってもらう事をおすすめします。

耳かけ型 充電式RICタイプ - お手入れ編 -

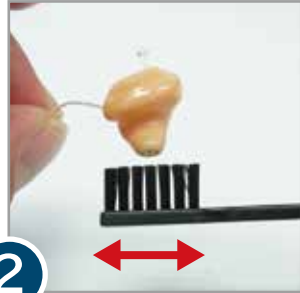
お手入れ1

お掃除の仕方 補聴器を長くお使いいただくために、日ごろからのお手入れをおすすめします。



1

柔らかい素材の布で表面の汚れをふき取ります。



2

耳あなの奥に入る側(補聴器の先端)を下に向けてブラシがけをします。

防水・防塵IP68補聴器 ご使用の注意点

【こんな時には使わないでください】

- × 潜水するようなアクティビティ(水中ダイビングなど)
- × 強い水流や強い水圧がかかるような場合
(洗濯機、超音波洗浄機、強い水圧のシャワー、ジェットスキーなど)
- × 高温もしくは低温の環境条件の場合
(サウナでの使用、車内に放置しておく、ドライヤーの温風、冷蔵庫の中での保管など)
- × 整髪や散髪の時
(石鹸やシャンプーまたは整髪料やヘアスプレーの付着など)

お手入れ2

耳垢侵入を防止する部品の交換

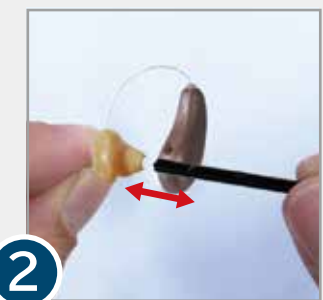
※お使いの補聴器によって互換性のある耳垢防止フィルターが異なります。
※「SPジェル」をご使用の方はセルストップのみの使用となります。

セルストップを使用する場合



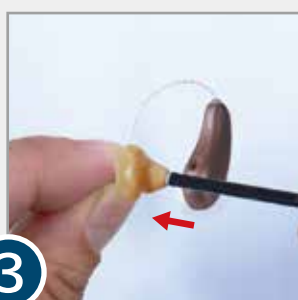
1

ケースから交換用セルストップを1本取り出します。



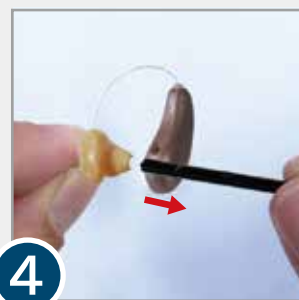
2

交換用セルストップが付いていない側を差し込んでから、手前に引いて古いセルストップを取り外します。



3

交換用セルストップが付いている側に持ち替えて、新しいセルストップをしっかり奥まで差し込みます。



4

ゆっくりと手前に真っ直ぐ引き抜きます。

セルシールドを使用する場合



1

はじめに、耳せんをレシーバから取り外します。



2

ケースを右に回し「2」の穴に新しいセルシールドが見えるようにします。



3

ケースの「1」の穴にレシーバをしっかり差し込み、古いセルシールドを取り外します。



4

ケースの「2」の穴にレシーバをしっかり差し込みます。



5

ゆっくりと手前に真っ直ぐ引き抜きます。

お手入れ3

保管の仕方

衛生的にも補聴器に水分が付着したまま保管しないように、保管前には汚れを拭き取ってから充電ケースに入れてください。



1

柔らかい素材の布で表面の汚れをふき取ります。



2

蓋をしっかりと閉じます。

しっかりと乾燥させたい方へ PerfectDry Luxのご紹介

UV-Cライトを5分間照射し、40分間熱風で除湿乾燥するPerfectDry Luxは衛生面でもお勧めです。



ソノヴァ・ジャパン株式会社
〒140-0002 東京都品川区東品川 2-5-8 天王洲パークサイドビル
TEL:0120-06-4079
(お客様相談窓口 受付時間:月~金 9:00~17:30 土日祝休み)
FAX:0120-23-4080

A Sonova brand

PHONAK
life is on