

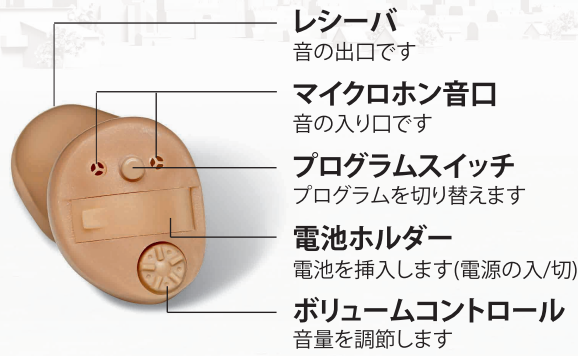
はじめにお読みください

フォナック クイックガイド

耳あな型 ー入門編ー

はじめに・・・準備をするもの

1. 補聴器



レシーバ
音の出口です

マイクロホン音口
音の入り口です

プログラムスイッチ
プログラムを切り替えます

電池ホルダー
電池を挿入します(電源の入/切)

ボリュームコントロール
音量を調節します

2. 補聴器用電池



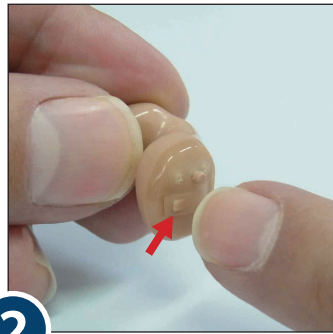
お客様の電池は

- PR-536 (10A)
- PR-48 (13)
- PR-41 (312)

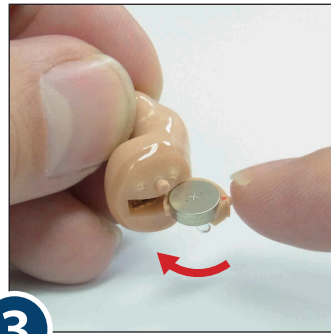
ステップ 1 電池を入れて、スイッチを入れてみましょう！



1 電池パックの後ろを開け、1粒電池を取り出します。



2 電池ホルダーのでっぱりには爪をかけ、手前に引きます。

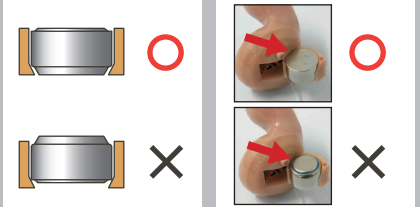


3 電池のプラス(+), マイナス(-)を間違わずに電池ホルダーに入れます。

● <電源の入/切> 電池ホルダーの開閉にておこなってください。

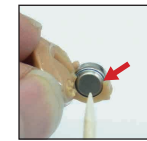
電池の向きは間違っていないか？

電池は平らで + と彫ってある面が上です。



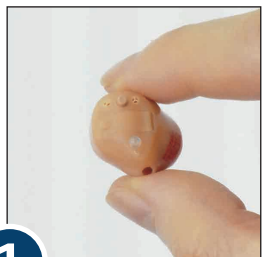
注意: 電池を逆向きに入れると破損の原因になります。

電池が外れない時

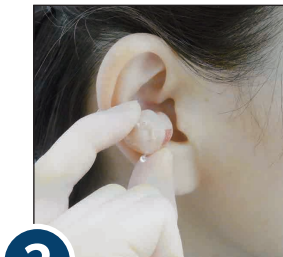
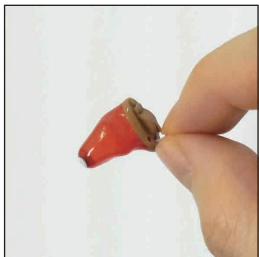


電池ホルダーを開けて、先端が細くなったもの(つまようじなど)を使い押し出してください。

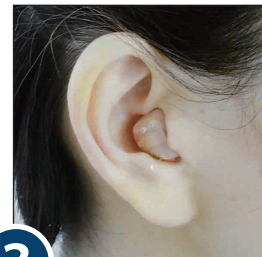
ステップ 2 補聴器を耳につけてみましょう！



1 nano、CICは取出し用テグス、それ以外は補聴器本体を摘まみます。

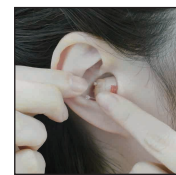


2 補聴器の先端を耳穴に差し込みます。



3 補聴器本体を少し後ろに回しながら入れます。

入れにくい時



耳を後ろに引っ張りながら、補聴器を入れます。

取り出す時



取出し用のテグスを持って取り外してください。

ステップ 3 使用(練習)してみましょう！



練習1 ひとりで
～3日間

家の静かな場所で練習してみましょう。



練習2 ふたりで
～1週間

1対1での会話で楽しんでみましょう。



練習3 お部屋で
～2週間

テレビやラジオを聴いてみましょう。



練習4 外出先で
～1ヶ月間

色々な音がする外で会話を楽しんでみましょう。