

# Reinigungs- und Pflegehinweise von ActiveVent™ Hörern

## Warum ist die Reinigung und Pflege wichtig?

Ablagerungen von Cerumen und Feuchtigkeit beanspruchen Ihre ActiveVent Hörer. Durch einen sorgfältigen Umgang und regelmäßige Pflege, erhalten Sie die bestmögliche Leistung über einen längeren Zeitraum bei.



## Reinigung und Pflege

### 1. Hörgerät

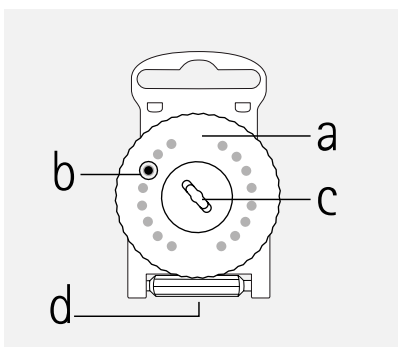
Wischen Sie Ihr Hörgerät täglich mit einem feuchten Tuch ab.

### 2. Ohrpassstück

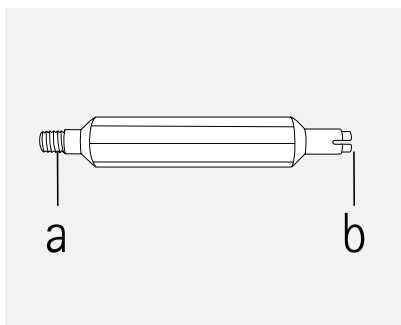
Wischen Sie das Ohrpassstück täglich mit einem feuchten Tuch ab.

### 3. Cerumenfilter auswechseln

Es wird empfohlen, den Cerumenfilter wöchentlich auszuwechseln. Ihr Hörakustiker wird Sie jedoch über das richtige Intervall für eine optimale Leistung beraten.



- a) Drehscheibe
- b) Neuer Filter
- c) Entsorgungsschlitz für gebrauchte Filter
- d) Wechselwerkzeug

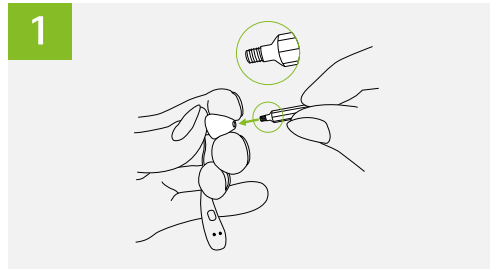


- a) Gewinde zum Entfernen des gebrauchten Filters
- b) Geschlitztes Ende zum Einsetzen eines neuen Filters

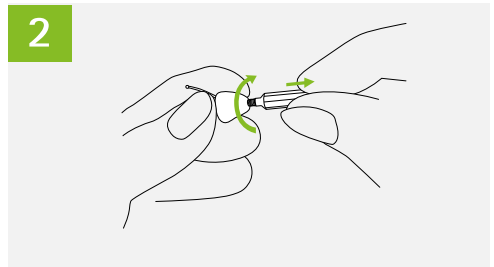
# Den Cerumenfilter auswechseln

## Entfernen Sie Ihren gebrauchten Cerumenfilter

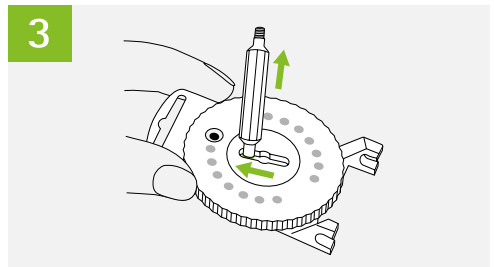
1. Halten Sie das Ohrpassstück fest und sichern Sie die Rückseite des Hörers mit Ihrem Finger, damit er sich nicht aus dem Ohrpassstück löst. Führen Sie das Gewindeende des Wechselwerkzeugs in die Öffnung des Hörers ein, während Sie den Hörer mit dem Finger oder Daumen abstützen.



2. Drehen Sie das Wechselwerkzeug im Uhrzeigersinn, bis Sie einen leichten Widerstand spüren, und entfernen Sie dann den gebrauchten Cerumenfilter, indem Sie das Wechselwerkzeug vom Hörer abziehen.

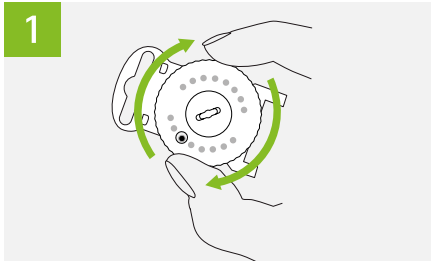


3. Entnehmen Sie den gebrauchten Cerumenfilter, indem Sie das Wechselwerkzeug entlang des Schlitzes in der Mitte des Spenders schieben und das Wechselwerkzeug abheben.

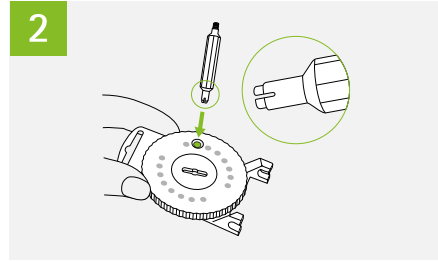


# Einen neuen Cerumenfilter einsetzen

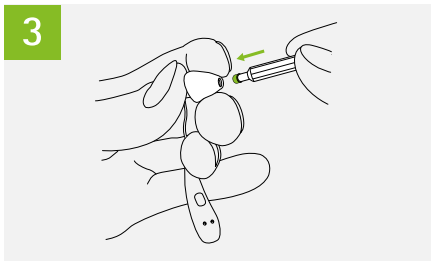
1. Drehen Sie die Scheibe des Spenders, bis ein neuer Cerumenfilter in Fenster zu sehen ist.



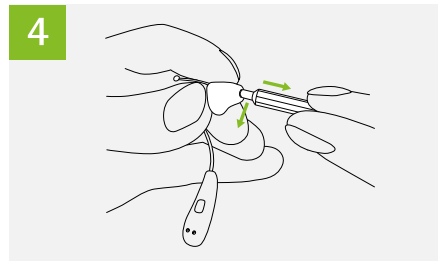
2. Nehmen Sie den neuen Cerumenfilter auf, indem Sie das geschlitzte Ende des Wechselwerkzeugs einführen.



3. Halten Sie das Ohrpasstück fest und stützen Sie den Hörer an seinem Ende, an dem das Kabel befestigt ist. Setzen Sie den neuen Cerumenfilter vorsichtig in die Öffnung des Hörers ein.



4. a) Neigen Sie das Wechselwerkzeug leicht an, wenn Sie es vom Hörer wegziehen.  
b) Bringen Sie das Wechselwerkzeug wieder am Cerumenfilter-Spender an.



[www.phonak.de/paradise-activevent](http://www.phonak.de/paradise-activevent)



028-2318-01 | V1.00/2021-07/MLG © 2021 Sonova AG. All rights reserved.