



Roger au travail

Comblent le manque de compréhension

Concentrez-vous sur votre travail, pas sur votre audition

De nos jours, le lieu de travail peut représenter un environnement d'écoute difficile, avec les espaces ouverts, les réunions de groupe, les cafétérias bondées et les sols qui résonnent. Dans un tel environnement, il peut être difficile pour les employés souffrant d'une perte auditive de participer aux discussions.

La technologie des aides auditives modernes permet une meilleure compréhension, pourtant bon nombre de personnes souffrant d'une perte auditive éprouvent toujours des difficultés à suivre la conversation, surtout en cas de bruit ambiant et à distance. C'est là qu'interviennent les produits Roger.

Sommaire

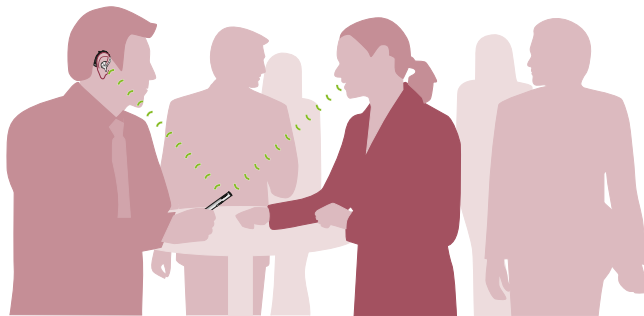
Présentation de Roger	4
Microphones Roger	7
Lors des présentations	10
Lors des réunions	11
Petit nombre de participants	11
Grand nombre de participants	11
Sur le lieu de travail	12
Conversations en tête-à-tête dans le bruit	12
Discussions de groupe dans le bruit	13
En voiture	15
Utilisation de la technologie	16
Appels avec un téléphone portable	16
PC et multimédia	16
Récepteurs Roger	17
Situations et recommandations	18
Rejoignez-nous en ligne	19

Présentation de Roger

La théorie est simple : plus vous comprenez de mots, meilleure est la communication.

Roger permet aux personnes souffrant d'une perte auditive d'entendre et de comprendre bien plus de mots qu'elles n'en ont jamais entendus.

En d'autres termes, vous n'aurez plus à lutter dans les réunions de groupe, pour les conférences téléphoniques ou en cas de bruit ambiant intense. Il vous suffira d'écouter et de participer.



Comment cela fonctionne-t-il ?

Les systèmes Roger se composent de microphones sans fil discrets, portés par la personne qui parle, et de petits récepteurs Roger qui se fixent simplement à vos aides auditives, implants cochléaires ou Baha. Résultat ? Vous entendez les mots de l'orateur directement dans vos oreilles, sans autre bruit ambiant perturbant.

Parfaite clarté vocale

Il a été scientifiquement prouvé que, dans les environnements bruyants et à distance, la technologie numérique Roger permettait aux utilisateurs d'aides auditives une compréhension vocale jusqu'à 54 %* meilleure que celle des personnes normo-entendantes.

*Professeur Linda Thibodeau, PhD (2014), « Comparison of speech recognition with adaptive digital and FM wireless technology by listeners who use hearing aids », Université du Texas, Dallas, É-U, American Journal of Audiology (presse)

Simplicité

Les dispositifs Roger sont extrêmement simples à utiliser. Ils ajustent automatiquement leurs réglages pour s'adapter au bruit et aux orateurs qui vous entourent.

Discrétion totale

Les dispositifs Roger sont de petite taille, légers et conçus dans un objectif de discrétion.



Microphones Roger

Choisissez le dispositif qui répond le mieux à vos besoins auditifs.



Roger Pen

Le Roger Pen est un microphone de pointe, discret, dont les réglages entièrement automatisés améliorent les conversations privées et à plusieurs. Il est équipé de la technologie Bluetooth qui améliore les appels à l'aide d'un téléphone portable et peut également permettre d'écouter le son de sources telles que les appels sur Skype et les vidéoconférences.



Roger Clip-On Mic

Le Roger Clip-On Mic est un mini microphone léger destiné aux conversations en tête-à-tête, qui se fixe facilement aux vêtements de l'interlocuteur. Il offre les mêmes qualité sonore et connexion multimédia que le Roger Pen.

En savoir plus sur le microphone Roger Pen, flexible et intelligent

Le Roger Pen est extrêmement facile à utiliser. Il analyse automatiquement le niveau de bruit ambiant et détecte sa position, avant d'utiliser ces données pour configurer ses réglages et offrir la meilleure clarté vocale possible, le tout sans que l'utilisateur n'ait à faire quoi que ce soit.

Voici quelques exemples probants de ses modes d'utilisation :

Style conférence

Si vous placez le Roger Pen sur une surface plane, comme une table, cela active automatiquement le réglage du microphone à 360 degrés (omnidirectionnel), il capte alors les voix provenant de partout.

Style interview

Lorsque vous vous trouvez parmi un groupe important, par exemple dans une conférence ou un séminaire, tenez le Roger Pen comme un microphone de reporter et orientez-le vers la personne qui parle afin de « zoomer » sur sa voix. Ce « zoom » fonctionne également si vous souhaitez comprendre une personne qui parle à voix basse et à distance.

Autour du cou

Lorsque l'environnement est bruyant et que vous souhaitez vous concentrer sur les mots d'un collègue éloigné, placez le Roger Pen autour de son cou. Le microphone Roger Pen se concentre automatiquement et exclusivement sur la voix de ce collègue (c'est également ainsi que fonctionne le Roger Clip-On Mic).



Lors des présentations

Les présentations et les sessions de formation imposent de la distance entre vous et l'orateur. L'écoute devient plus complexe lorsque l'orateur se déplace dans la pièce et s'oriente dans diverses directions pendant qu'il parle.

En plus des performances vocales et de la simplicité, l'autre avantage de la technologie Roger est que vous pouvez connecter plusieurs microphones Roger en même temps à vos aides auditives. S'il y a plusieurs intervenants dans la présentation ou si la présentation implique une session de questions/réponses, connectez les microphones à vos aides auditives puis demandez à chaque orateur de parler dans un microphone Roger différent.

Lorsque l'orateur porte un Roger Pen autour du cou ou a fixé sur lui un Roger Clip-On Mic, ses mots sont transmis directement à vos oreilles, de façon intelligible et claire.

Lors des réunions

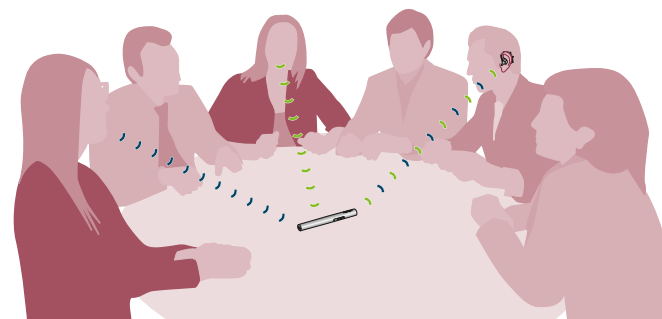
L'écoute peut se révéler difficile dans les réunions. Parfois, les participants parlent tous en même temps, des conversations secondaires s'ajoutent au bruit ambiant et la distance entre vous et la personne située de l'autre côté de la table ne fait qu'ajouter à la difficulté.

Mais, grâce à Roger, vous entendez uniquement les sons vocaux importants qu'il vous faut entendre, où que vous soyez dans la pièce.

Recommandations :

Lorsqu'il y a un petit nombre de participants, placez le Roger Pen au centre de la table, en style conférence, pour capter les voix provenant de partout.

Lorsqu'il y a un grand nombre de participants, connectez plusieurs microphones Roger à vos aides auditives. Puis donnez un microphone à chaque orateur afin de ne pas manquer un seul mot.



Sur le lieu de travail

Les discussions en tête-à-tête et les conversations de groupe seraient plus faciles si elles se déroulaient dans des pièces silencieuses. Malheureusement, elles se déroulent souvent dans des lieux publics, comme les couloirs, cafétérias et parkings, le bruit ambiant devient donc rapidement un problème. Roger vous offre le coup de pouce qu'il vous faut pour communiquer avec efficacité.

Conversations en tête-à-tête dans le bruit

Lorsqu'il y a un bruit perturbant autour de vous, la technique la plus efficace consiste à suspendre le Roger Pen au cou de votre collègue ou de fixer le Roger Clip-On Mic sur son col. Vous obtenez ainsi un signal vocal optimal en gardant les mains libres et pouvez vous consacrer pleinement à votre discussion.

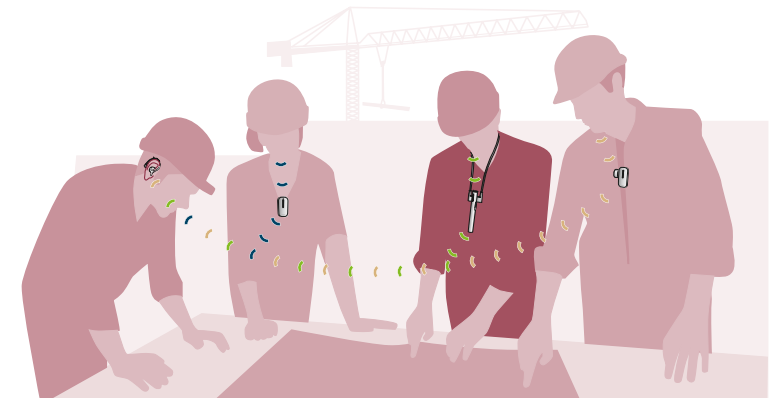


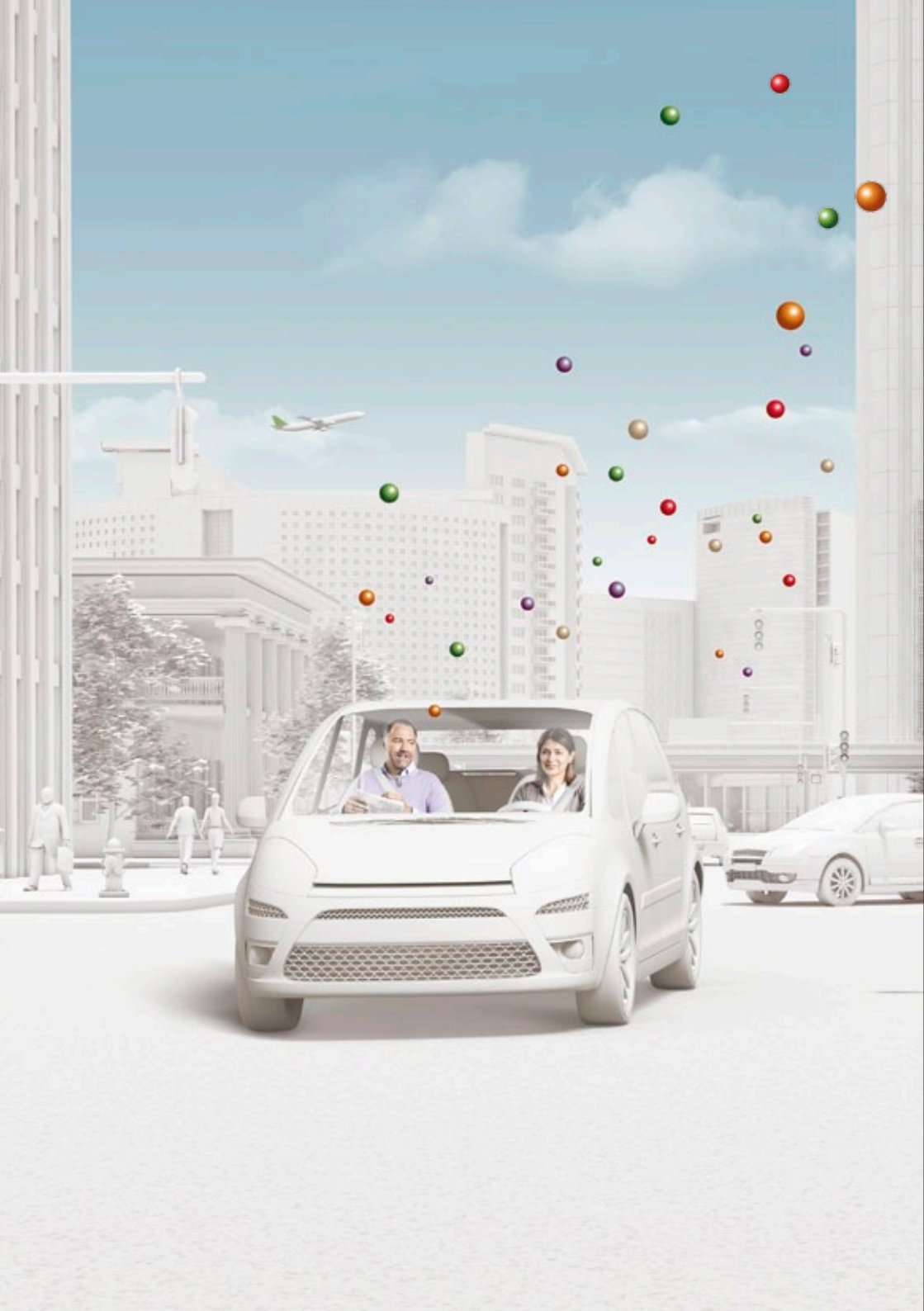
Discussions de groupe dans le bruit

Lorsque le lieu est particulièrement bruyant ou qu'il y a de nombreux orateurs, il peut être extrêmement difficile de comprendre chaque mot. La technologie Roger permet de remédier à cela en vous permettant d'utiliser plusieurs microphones en même temps.

Recommandation :

Il vous suffit de connecter ces microphones à vos aides auditives puis de tendre le microphone Roger à chaque orateur pour entendre ce qu'il dit.





En voiture



Pour bon nombre d'employés, la voiture est bien plus qu'un simple véhicule pour effectuer un trajet, c'est un bureau mobile. Mais à cause du bruit constant de la route, c'est également l'un des environnements d'écoute les plus difficiles pour les personnes qui souffrent d'une perte

auditive, faisant des conversations téléphoniques à l'aide d'un kit mains-libres, de l'écoute des indications d'un GPS et des conversations avec les autres passagers une lutte permanente. Roger est la solution.

Recommandations :

Pour une compréhension optimale, demandez aux autres passagers de porter le Roger Pen autour du cou ou de fixer le Roger Clip-On Mic à leur col.

Lorsque vous utilisez un GPS dans la voiture, il vous suffit de connecter le Roger Pen ou le Roger Clip-On Mic à l'aide du câble audio fourni pour entendre les indications de navigation directement dans vos oreilles.

Utilisation de la technologie

Appels avec un téléphone portable

À une époque où les gens deviennent de plus en plus mobiles et voyagent davantage pour leur travail, les téléphones portables et smartphones deviennent des outils de travail tout simplement essentiels. Toutefois, les appels téléphoniques peuvent être un véritable défi pour les personnes qui souffrent d'une perte auditive. Le Roger Pen comprend la toute dernière technologie Bluetooth, qui vous

permet de vous connecter à un téléphone portable et d'entendre les appels téléphoniques directement dans vos aides auditives ou implants cochléaires. Il suffit d'appairer le Roger Pen et votre téléphone portable Bluetooth pour comprendre chaque mot en qualité sonore haute définition. Les appels seront plus faciles à comprendre et vous garderez les mains libres.



PC et multimédia

Aujourd'hui, au bureau, les technologies comme les systèmes de vidéoconférence et les appels par Internet sont de plus en plus utilisés. Roger vous permet de mieux entendre le son dans ces cas-là, il vous suffit de connecter votre microphone Roger à l'aide du câble audio fourni pour entendre ces sons essentiels directement dans vos oreilles.

Récepteurs Roger

Grâce aux trois types de récepteurs disponibles, il existe forcément une solution Roger pour vous, que vous portiez des aides auditives, des implants cochléaires ou Baha.



Roger intégré au design

Ce type de récepteur est conçu pour se fixer aux aides auditives Phonak. Il peut également se fixer à certains implants cochléaires Advanced Bionics et Cochlear.



Roger X

Ce récepteur Roger universel miniature est compatible avec à peu près tous les contours d'oreille, Baha et processeurs vocaux d'implant cochléaire.



Roger MyLink

Ce récepteur Roger abordable fonctionne avec n'importe quel(le) aide auditive ou implant cochléaire muni(e) d'une bobine d'induction.



Situations et recommandations

Apprenez à trouver le microphone Roger qui correspond le mieux à chaque situation auditive.

Situation	Roger Pen	Roger Clip-On Mic
Plusieurs locuteurs dans le bruit et à distance* – Réunions – Conférences – Présentations – Déjeuners	● ● ● ●	
Un seul locuteur parlant à voix basse et à distance	●	
Un seul locuteur dans le bruit et à distance – Discussion avec un collègue dans une voiture – Discussion avec un collègue dans une cafétéria – Discussion avec un collègue dans un couloir	● ● ●	● ● ●
Écouter du multimédia – Audio, PC, vidéoconférences	●	●
Appels avec téléphone portable par Bluetooth	●	
Appel Skype par Bluetooth	●	

* La compréhension de plusieurs interlocuteurs dans le bruit et à distance est également possible à l'aide de plusieurs Roger Clip-On Mic (un par interlocuteur).

Passez à l'étape suivante

Pour trouver le système Roger qui vous correspond, demandez conseil à votre audioprothésiste ou consultez le site www.phonak.fr/phonak-roger



Rejoignez-nous en ligne

Il existe de nombreuses pages Web utiles au sujet de Roger ainsi que d'autres outils en ligne. Pourquoi ne pas les consulter dès aujourd'hui ?

La différence Roger Pen

Pour explorer toutes les possibilités d'écoute qui s'offrent à vous.

www.phonak.fr/boost

Roger Pen

Pour explorer davantage tous ses précieux bienfaits.

www.phonak.fr/rogerpen

Roger Clip-On Mic

Pour en savoir plus sur ce dispositif fort pratique.

www.phonak.fr/rogercliponmic

HearingLikeMe

Une communauté en ligne dédiée à toute personne dont la vie a été touchée par la perte auditive.

www.hearinglikeme.com

Facebook

Les mises à jour de Phonak les plus récentes réunies en un seul endroit pratique et partageable.

www.facebook.com/Phonak

Twitter

De courtes mises à jour Phonak de 144 caractères maximum.

www.twitter.com/phonak

YouTube

La chaîne YouTube officielle de Phonak est remplie de contenus inspirants et éducatifs, depuis les vidéos sur les produits et les ambassadeurs jusqu'aux moments chaleureux où un tout jeune enfant entend pour la première fois.

www.youtube.com/phonakofficial

Life is on*

Nous sommes sensibles aux besoins de tous ceux qui dépendent de notre savoir-faire, de nos idées et de nos engagements. En relevant avec créativité les défis que représentent les limites technologiques, nous développons des innovations qui aident à entendre, comprendre et découvrir les richesses sonores de la vie.

Dialoguez librement. Communiquez en toute confiance. Vivez sans limite. *Et la vie s'exprime !

www.phonak.fr

