

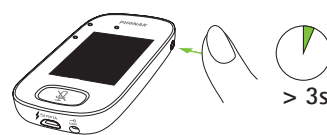
Roger™ Touchscreen Mic.

Guide för lärare



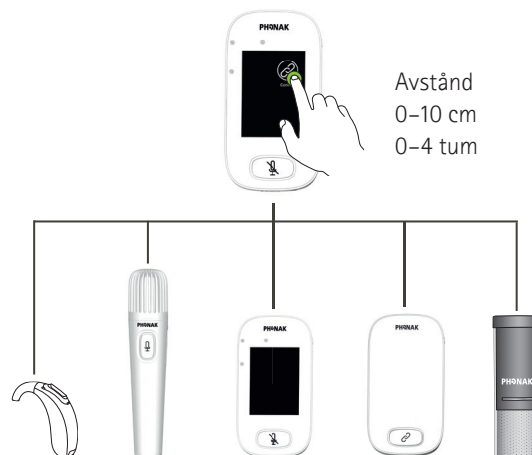
1 Starta

- Tryck och håll nere på/av-knappen i tre sekunder tills indikatorljuset blinkar grönt.
- Svep till vänster eller höger på skärmen för att komma åt menyn.



2 Ansluta till hörapparater eller flera Roger-mikrofoner

- Se till att respektive enhet(er) är påslagna.
- Håll Roger Touchscreen Mic (TSM) inom 10 cm från enheten.
- Tryck på "Anslut".



Avstånd
0-10 cm
0-4 tum

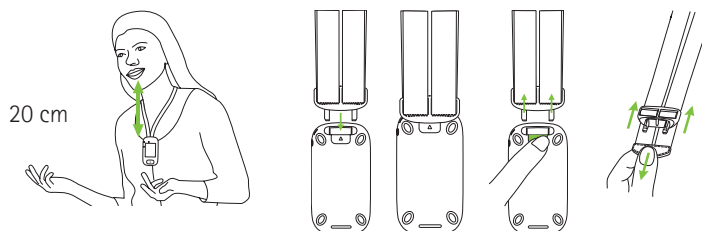


För hörapparater:

- Eleven kommer att höra en signal som bekräftar anslutningen.
- För att dubbelkolla väljer du "Lista enheter" på skärmen på Roger TSM. Alla enheter inom 10 cm kommer att visas.

3 Bär den runt halsen när du undervisar/talar

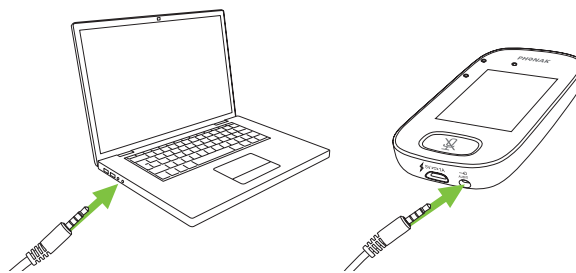
- Fäst Roger TSM till halsbandet och bär den runt halsen.
- Justera remmen så att enheten är inom 20 cm från din mun.
- Använd "Tyst"-knappen för att aktivera/deaktivera mikrofonen.



Undvik att gnida, slå på eller täcka mikrofonen eftersom det kan förstärka ljuden.

4 Ansluta till en ljudenhet

- Använd en 3,5 mm kabel kopplad till hörlursuttaget eller en källa för ljud ut på ljudenheten.
- Beroende på ljudkällan kan det behövas en adapter.

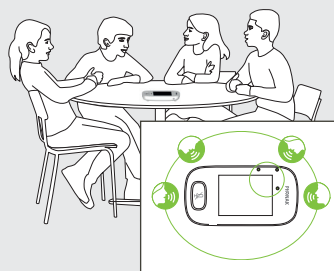


Viktiga råd



Kom ihåg att ladda Roger vid skoldagens slut.

Roger TSM måste placeras i upprätt läge. Den ska endast placeras liggande i gruppläge, som anges till höger.



Roger TSM kommer att förbli ansluten till alla kompatibla enheter på ett avstånd upp till 25 meter.

Indikatorljus

● ● ● På/av
 ● 1s ● 1s ● 1s Laddning
 ● ● ● Fulladdat



● 1s ● 1s ● 1s Tyst på
 ● ● ●

● 2s ● 2s ● 2s Primär ej tillgänglig (säkerställ att primär mikrofon "1" är inom räckhåll och inte inställd på gruppläge)

● ● ● På/av
 ● 1s ● 1s ● 1s Laddning
 ● ● ● Fulladdat



▲ PÅSLAGEN

● ● 1s ● ● 1s ● ● 1s Ladda enhet

Menyikoner som visas på skärmen

| Ikon | Funktion |
|---------------|---|
| | Öppnar mikrofonens Inställningar. |
| Inställningar | |
| | Ansluter Roger-enheter till samma nätverk som mikrofonen. |
| Anslut | |
| | Kontrollerar trådlöst att andra enheter är anslutna och fungerar korrekt. |
| Kontrollera | |
| | Kopplar från en enhet från mikrofonens nätverk. |
| Koppla ifrån | |
| | En lista med de Roger-enheter som är anslutna till klassrumsnätverket. |
| Lista enheter | |
| | Justerar volymen hos en Roger Dynamic SoundField DigiMaster-högtalare. |
| SoundField | |

| Ikon | Funktion |
|--------------|---|
| | Innehåller ett obegränsat antal av Roger-hörtelefoner för hörapparater med RogerDirect. |
| RogerDirect | |
| | Öppnar menyn Mikrofonläge. |
| Mikrofonläge | |
| | Skapar ett tillfälligt undernätverk (som används för att tala med en/flera elever utan att störa de andra). |
| SubNet | |
| | Återvänder till mikrofonens nätverk från en SubNet. |
| Nätverk | |
| | Ansluter till en annan mikrofon eller sändares nätverk. |
| JoinNet | |
| | Avbryter mikrofonens nätverk (inkl. undernätverk). |
| NewNet | |