

Como iniciar a conversa e guia de demonstração sobre o Roger On™

Um guia rápido sobre como introduzir o Roger On na sua conversa com o paciente e a melhor forma de demonstrar a tecnologia.



A conversa com o cliente:

Por que você deve falar sobre o Roger On com os seus clientes?

- Quase um terço dos usuários de aparelhos auditivos não se sente satisfeito ao acompanhar conversas no ruído.¹
- Explore uma nova fonte de receita, ajude mais usuários e se diferencie da concorrência.
- Os usuários amam as demonstrações do Roger! Leva apenas 3 minutos para perceber a diferença que o Roger pode fazer nas suas vidas.

61%



A compreensão de fala melhora em até 61% em conversas em grupo com muito ruído em comparação com o uso apenas de aparelhos auditivos.^{2,3}

Quem pode se beneficiar do Roger On?

- Usuários com aparelhos auditivos, implantes cocleares e/ou BAHAs.
- Usuários com qualquer tipo ou grau de dificuldade auditiva.

Quando você deve falar sobre o Roger On com o seu paciente?

- Você deve mencionar o Roger On e os seus benefícios no ajuste inicial do aparelho auditivo do paciente, independentemente do seu grau de perda auditiva.

Mas que fique claro...

- Ajustar adequadamente os aparelhos auditivos às necessidades do paciente deve ser a principal prioridade durante as primeiras consultas.

Quando fazer a demonstração do Roger On para o seu cliente?

Você deve realizar uma demonstração de 3 minutos no consultório enquanto o paciente ainda estiver no período de teste do aparelho auditivo e já tiver alguma experiência com os seus aparelhos auditivos na sua rotina diária.

- Certifique-se de que o seu paciente vá para casa com um dispositivo Roger On Trial no dia em que fizer a demonstração no consultório.
- Isso garante que eles estejam conectados corretamente ao Roger On e saibam como usar o dispositivo.

1. Picou, E. M. (2020). MarkeTrak 10 (MT10) Survey Results Demonstrate High Satisfaction with and Benefits from Hearing Aids. *Seminars in Hearing*, 41(01), 021– 036.

2 Thibodeau L. M. (2020). Benefits in Speech Recognition in Noise with Remote Wireless Microphones in Group Settings. *Journal of the American Academy of Audiology*, 31(6), 404–411. <https://doi.org/10.3766/jaaa.19060>.

3 Um sistema Roger consiste em um microfone Roger e um receptor Roger associados a um dispositivo auditivo compatível

Como demonstrar o Roger On (em 3 minutos!)

1 Preparar o equipamento e os aparelhos auditivos

- Certifique-se de que o seu dispositivo Roger On esteja completamente carregado.
- Caso o paciente esteja usando um aparelho auditivo Phonak Trial™, a partir da plataforma Paradise ou mais recente, você está pronto para começar.
- Se o paciente estiver usando aparelhos auditivos Phonak que não sejam Trial, instale os receptores Roger nos aparelhos auditivos.

2 Demonstrar o modo mesa

- Com o Roger On silenciado, ligue uma fonte de som externa.
- Pergunte ao paciente se ele consegue entender você bem com o ruído de fundo.
- Em seguida, posicione o Roger On no meio da mesa e ative o som do dispositivo.
- Explique que o Roger On é um microfone versátil ideal para situações estacionárias em que há ruído de fundo. Quando colocado em uma mesa, ele identifica automaticamente a pessoa que está falando e, sem interrupções, muda de um interlocutor para outro. O Roger On reage muito rapidamente para mudar o interlocutor, fazendo com que os seus pacientes se sintam no centro da conversa.



Com que frequência os seus pacientes vão a restaurantes?

3 Demonstrar o modo apresentador

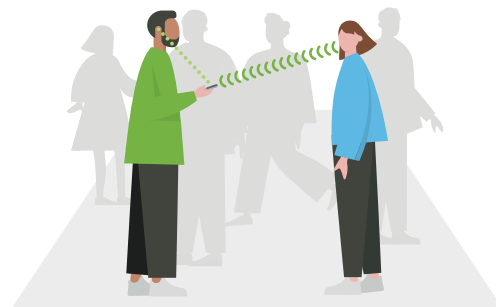
- Prenda o Roger On à lapela de um parceiro de conversa e peça que ele caminhe pela sala. Pergunte se o paciente ainda consegue ouvir bem o seu parceiro.
- Explique que o Roger On permite que você ouça alguém a uma distância de até 25 metros com a presença de ruído de fundo.



Com que frequência os seus pacientes vão a apresentações ou dirigem com um passageiro no carro?

4 Demonstrar o modo apontar

- Ainda com a presença de ruído de fundo, dê o Roger On ao paciente e peça que ele o aponte na direção de um interlocutor de interesse.
- Explique que, neste modo, o Roger On suprime o ruído ambiente e as vozes laterais. Agora o paciente pode ouvir alguém em um ambiente de muito ruído.



Por exemplo, com que frequência os seus pacientes gostariam de ouvir um vendedor de loja, caixa de banco ou garçom?

- Ao final da demonstração, certifique-se de fornecer um microfone Roger On Trial ao seu paciente para que ele possa usá-lo por uma ou duas semanas. Dessa forma, ele poderá experimentar o Roger On no seu dia a dia.
- Além disso, mencione que há mais três outros casos de uso que ele pode experimentar em casa. Transmissão de TV, modo headset para chamadas on-line e modo apontar mais amplo que pode ser usado em diferentes ambientes de grupo (por exemplo, aula de ginástica).
- Se houver opções de reembolso disponíveis, informe o seu paciente nesse momento.

Digitalize o código QR para assistir a um vídeo sobre como demonstrar o Roger On aos pacientes.

