

Rozpoczęcie rozmowy na temat Roger On™ oraz instrukcja demonstracji.

Krótki przewodnik, jak zaproponować pacjentowi Roger On i jak najlepiej zademonstrować jego technologię.



Rozmowa z pacjentem:

Dlaczego warto mówić o Roger On swoim pacjentom?

- Prawie jedna trzecia użytkowników aparatów słuchowych nie jest usatysfakcjonowana, prowadząc rozmowy w hałasie.¹
- Wybierz dodatkowe źródło przychodów i pomóż większej liczbie pacjentów, wyróżniając się na tle konkurencji.
- Pacjenci uwielbiają demonstracje systemu Roger!
Wystarczy 3 minuty, aby przekonać się, jak Roger może zmienić ich życie.

61%



Nawet o 61% poprawia się rozumienie mowy w rozmowach grupowych w głośnym hałasie w porównaniu z użytkowaniem samych aparatów słuchowych.^{2,3}

Kto może skorzystać z systemu Roger On?

- Pacjenci z aparatami słuchowymi, implantami ślimakowymi i/lub BAHA.
- Pacjenci z dowolnym rodzajem i stopniem trudności słyszenia.

Kiedy rozmawiać o Roger On ze swoim pacjentem?

- Wspomnij o Roger On i jego zaletach podczas pierwszego dopasowania aparatu słuchowego, niezależnie od stopnia ubytku słuchu.

Ale żeby było jasne...

- Właściwe dopasowanie aparatów słuchowych do potrzeb pacjenta powinno być priorytetem podczas pierwszych kilku wizyt.

Kiedy demonstrować Roger On swojemu pacjentowi?

Warto przeprowadzić 3-minutową demonstrację w gabinecie, gdy pacjent jest jeszcze w trakcie okresu testowania aparatów słuchowych i ma już pewne praktyczne doświadczenia w korzystaniu z nich.

- Pamiętaj, aby wysłać pacjenta do domu z urządzeniem Roger On Trial tego samego dnia, w którym przeprowadzasz demonstrację w gabinecie.
- Dzięki temu pacjent ma pewność, że jest prawidłowo podłączony do Roger On i wie, jak z niego korzystać.

1 Picou, E. M. (2020). MarkeTrak 10 (MT10) Survey Results Demonstrate High Satisfaction with and Benefits from Hearing Aids. *Seminars in Hearing*, 41(01), 021–036.

2 Thibodeau L. M. (2020). Benefits in Speech Recognition in Noise with Remote Wireless Microphones in Group Settings. *Journal of the American Academy of Audiology*, 31(6), 404–411. <https://doi.org/10.3766/jaaa.19060>

3 A Roger system consists of a Roger microphone and a Roger receiver associated with a compatible hearing device

Jak zademonstrować Roger On (w 3 minuty!)

1 Przygotuj sprzęt i aparaty słuchowe

- Upewnij się, że urządzenie Roger On jest w pełni naładowane.
- Jeśli Twój pacjent nosi aparaty słuchowe Phonak Trial™, począwszy od platformy Paradise lub nowszej, możesz przystąpić do pracy.
- Jeśli Twój pacjent nosi aparaty słuchowe marki Phonak inne niż Trial, zainstaluj w jego aparatach odbiorniki Roger.

2 Zaprezentuj działanie Trybu konferencyjnego

- Wycisz Roger On i włącz zewnętrzne źródło dźwięku.
- Zapytaj pacjenta, czy dobrze rozumie mowę z hałasem w tle.
- Teraz umieść Roger On na środku stołu i wyłącz wyciszenie urządzenia.
- Wyjaśnij, że Roger On to wszechstronny mikrofon, idealny do sytuacji stacjonarnych, w których występuje hałas. Ustawiony na stole automatycznie wykrywa osobę mówiącą. Sprawnie przełącza się pomiędzy kolejnymi rozmówcami. Roger On bardzo szybko reaguje na zmianę mówcy, dzięki czemu Twój pacjent czują się jakby byli w centrum rozmowy.



Jak często Twój pacjent jeździ w restauracjach?

3 Zademonstruj działanie Trybu prezentera

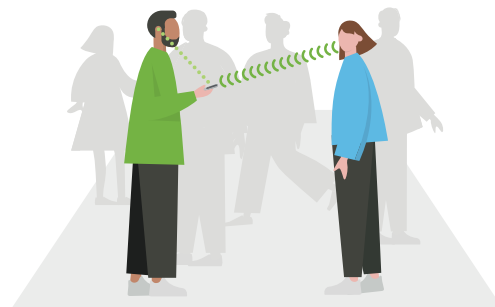
- Przypnij Roger On do zawieszki i załóż ją rozmówcy. Poproś go, aby zaczął chodzić po gabinecie i zapytaj pacjenta, czy nadal dobrze słyszy rozmówcę.
- Wyjaśnij, że Roger On pozwala słyszeć kogoś w odległości do 25 metrów, gdy obecny jest hałas w tle.



Jak często Twój pacjent bierze udział w prezentacjach lub jeździ z pasażerem w samochodzie?

4 Zademonstruj działanie Trybu wywiadu

- Gdy w tle nadal słychać hałas, przekazaj pacjentowi Roger On i poproś, aby skierował go w stronę osoby mówiącej, którą chce słyszeć.
- Wyjaśnij, że w tym trybie Roger On tłumi hałas otoczenia i głosy dobiegające z boku. Twój pacjent może teraz słuchać kogoś w bardzo hałaśliwym otoczeniu.



Na przykład, jak często Twój pacjent chciałby usłyszeć sprzedawcę w sklepie, osobę pracującą w banku lub kelnera?

- Pod koniec demonstracji daj pacjentowi mikrofon Roger On Trial, który będzie mógł zabrać ze sobą na tydzień lub dwa. W ten sposób może on doświadczać Roger On w swoim codziennym życiu.
- Wspomnij również, że są jeszcze trzy inne przypadki użycia, które może wypróbować w domu. Transmisja strumieniowa telewizji, Tryb słuchawkowy do połączeń online i Szeroki tryb wywiadu, który można wykorzystać w różnych sytuacjach grupowych (np. na zajęciach fitness).
- Jeśli dostępne są opcje zwrotu kosztów, poinformuj o tym swojego pacjenta.

Zeskanuj tutaj, aby obejrzeć wideo pokazujące, jak zademonstrować pacjentom mikrofon Roger On.

