



roger

Les appels téléphoniques sont plus faciles avec Roger™

Guide

Toutes les options de microphone en un coup d'œil



Roger On™
(iN)



Roger Table Mic II
(iN)



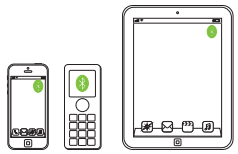
Roger Select™



Roger Select™ iN

Autres
composants

Option de téléphone



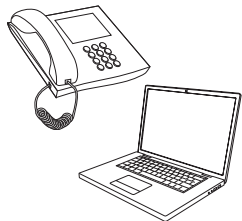
Appareil mobile / PC / ordinateur portable pour les appels téléphoniques par Internet (sans fil par Bluetooth®)



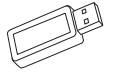
PC / ordinateur portable pour appels téléphoniques par Internet (par câble)



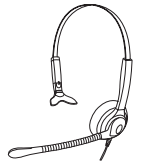
Téléphone fixe de bureau (par câble)



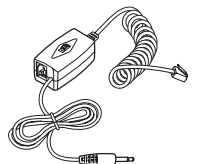
Centre d'appels (via Bluetooth)



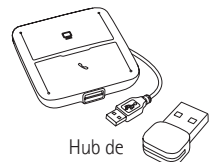
En option : adaptateur Bluetooth USB



En option : micro-casque externe



Adaptateur d'enregistrement téléphonique



Hub de communication par oreillette et adaptateur USB Bluetooth

D'autres options de téléphone Phonak sont présentées sur www.phonak.com/phone-solutions

Le nom de marque et les logos Bluetooth® sont des marques déposées appartenant à Bluetooth SIG, Inc., et toute utilisation de telles marques par Sonova AG est faite sous licence.

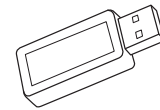
Appareil mobile / PC / ordinateur portable pour les appels téléphoniques par Internet

(VoIP, par exemple Zoom, MS Teams) sans fil par Bluetooth

Appareil requis



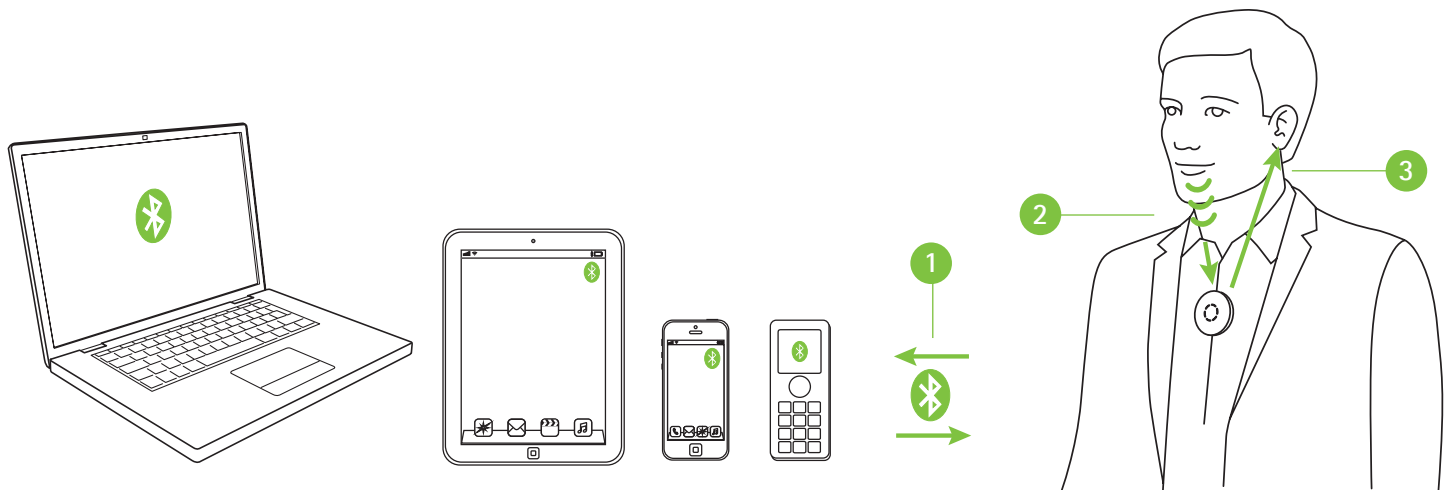
Roger Select



Adaptateur Bluetooth USB en option (numéro de pièce Phonak : 076-0856)

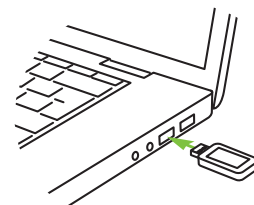
Utilisation du Bluetooth

Apparez simplement le Roger Select avec votre appareil mobile / PC / ordinateur portable doté de Bluetooth. Pour passer un appel téléphonique, vous n'avez pas besoin de tenir le téléphone à l'oreille. Et vous entendez la voix de l'appelant dans les deux oreilles !



- 1 Apparez votre appareil mobile / PC / ordinateur portable avec le Roger Select
- 2 Pendant l'appel téléphonique, parlez simplement dans le Roger Select
- 3 Vous entendez la voix de votre interlocuteur dans les deux oreilles !

Si votre PC / ordinateur portable ne dispose pas de fonction Bluetooth intégrée, branchez l'adaptateur Bluetooth USB dans un port USB libre sur PC / ordinateur portable et apparez l'adaptateur Bluetooth USB avec le Roger Select.



Remarque : cette solution ne fonctionne pas avec les aides auditives RogerDirect™.

PC / ordinateur portable pour appels téléphoniques par Internet

(VoIP, par exemple Zoom, MS Teams) par câble audio

Appareils requis (options)



Roger Select
Roger Select iN



Roger Table Mic II
Roger Table Mic II iN



Roger On
Roger On iN

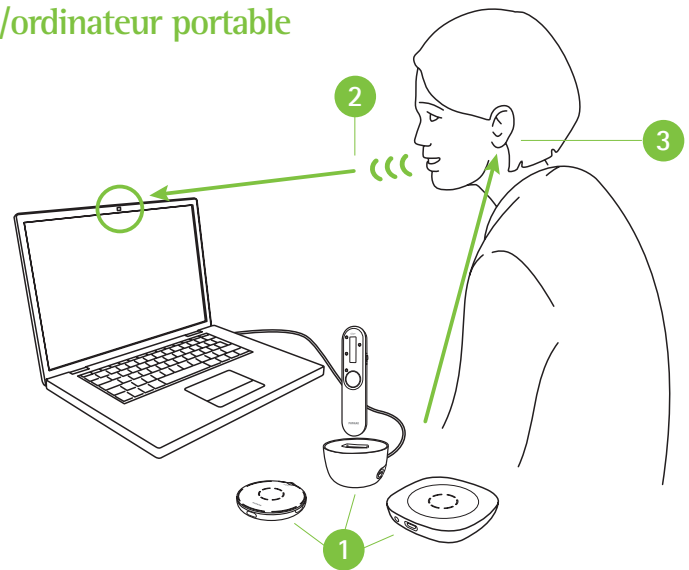


En option : micro-casque externe

Utilisation des microphones intégrés à partir d'un PC/ordinateur portable

Cette option, facile à configurer, fait passer la voix de l'appelant directement dans les deux oreilles.

- 1 Connectez la sortie casque de votre PC / ordinateur portable à l'entrée audio de la station d'accueil ou directement à l'entrée audio du microphone Roger
- 2 Pendant l'appel, parlez dans le microphone intégré au PC / à l'ordinateur portable
- 3 Vous entendez la voix de votre interlocuteur dans les deux oreilles !

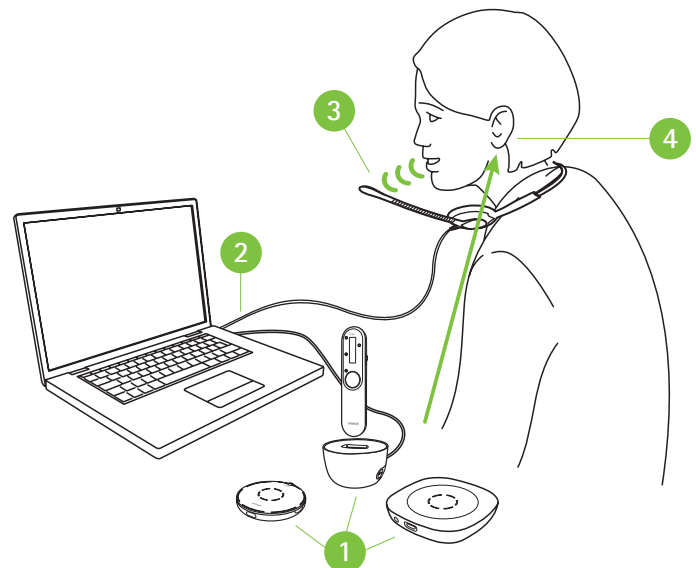


Utilisation d'un micro-casque externe

L'utilisation d'un micro-casque garantira une meilleure qualité sonore pour votre propre voix.

Remarque : vous devrez peut-être ajuster les paramètres audio de votre PC ou de votre logiciel VoIP pour définir le jack 3,5 mm comme sortie audio et le microphone USB comme entrée microphone.

- 1 Connectez la sortie casque de votre PC / ordinateur portable à l'entrée audio de la station d'accueil ou directement à l'entrée audio du microphone Roger
- 2 Branchez le micro-casque à l'entrée du microphone de votre PC / ordinateur portable, ou bien branchez le casque à un port USB s'il s'agit d'un casque USB
- 3 Pendant l'appel, parlez dans le microphone externe
- 4 Vous entendez la voix de votre interlocuteur dans les deux oreilles !



PC / ordinateur portable pour appels téléphoniques par Internet

(VoIP, par exemple Zoom, MS Teams) par câble USB

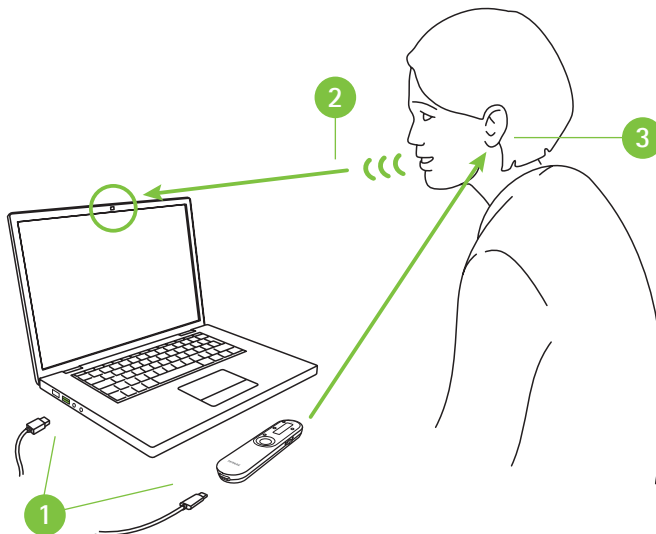
Appareil requis



Roger On
Roger On iN

Utilisation d'un câble USB

- 1 Connectez le câble de recharge USB à votre PC / ordinateur portable et Roger On
- 2 Pendant l'appel téléphonique, parlez dans le microphone intégré du PC / ordinateur portable ou utilisez un microphone externe comme indiqué sur la page précédente
- 3 Vous entendez la voix de votre interlocuteur dans les deux oreilles !



Téléphones fixes de bureau

par câble

Appareils requis (options)



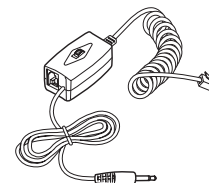
Roger Select
Roger Select iN



Roger Table Mic II
Roger Table Mic II iN



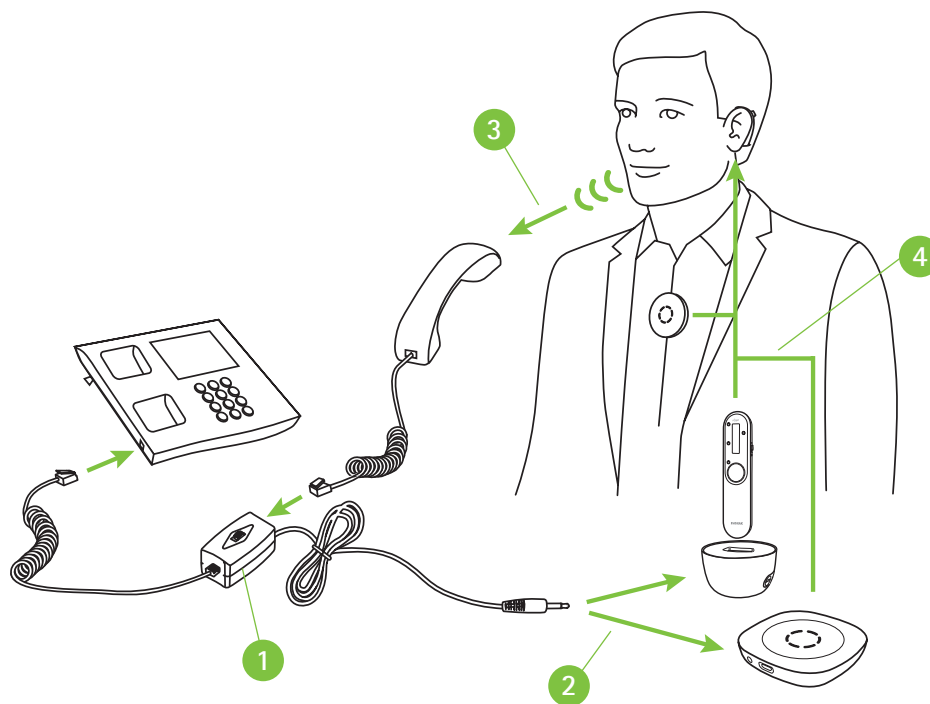
Roger On
Roger On iN



Adaptateur d'enregistrement téléphonique (par exemple kit pour téléphone 055-4064).

Utilisation de l'adaptateur d'enregistrement téléphonique

Pour répondre au téléphone, décrochez le combiné et tenez-le près de la bouche car il vous faut parler dans le combiné. La voix de votre interlocuteur est diffusée directement aux deux oreilles.



- 1 Installez l'adaptateur d'enregistrement téléphonique entre le téléphone et le combiné
- 2 Connectez la sortie audio de l'adaptateur d'enregistrement téléphonique à l'entrée audio de la station d'accueil ou directement à l'entrée audio du microphone Roger
- 3 Pendant l'appel, parlez dans le combiné
- 4 Vous entendez la voix de votre interlocuteur dans les deux oreilles !

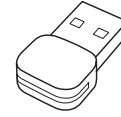
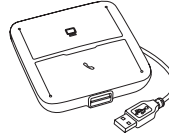
Centre d'appels

(PC / ordinateur portable et téléphone fixe de bureau) sans fil par Bluetooth

Appareil requis



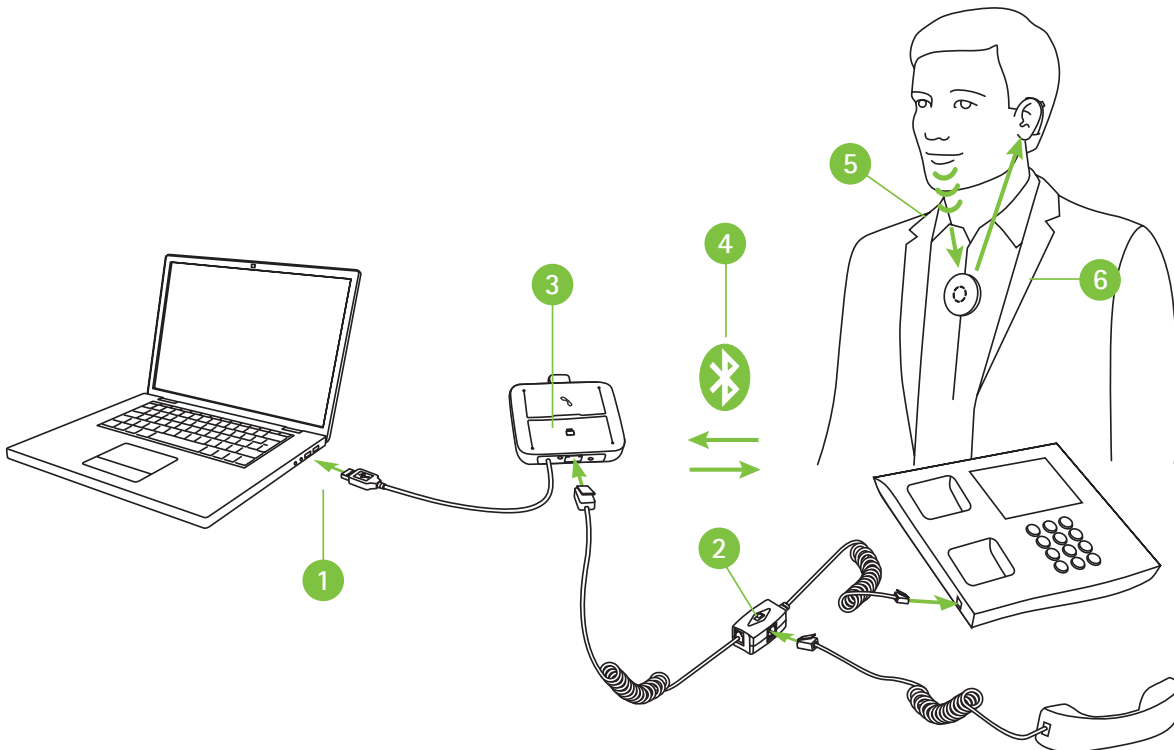
Roger Select



Hub de communication par casque (par exemple Poly MDA200), adaptateur Bluetooth USB (par exemple Poly PLT-BT300)

Utilisation du Bluetooth

Il s'agit de la solution la plus élaborée pour les appels au bureau. Les téléphones peuvent être connectés aux PC comme aux téléphones fixes de bureau. Dans les deux cas, le téléphone est transféré au Roger Select, idéalement porté autour du cou pour avoir les deux mains libres pendant un appel téléphonique.



- 1 Branchez le hub de communication par casque à votre PC / ordinateur portable
- 2 Installez l'adaptateur du hub de communication par casque entre le téléphone et le combiné
- 3 Branchez l'adaptateur Bluetooth USB au hub de communication par casque
- 4 Appairez l'adaptateur Bluetooth USB avec le Roger Select
- 5 Pendant l'appel, parlez dans le Roger Select
- 6 Vous entendez la voix de votre interlocuteur dans les deux oreilles !

Remarque : cette solution ne fonctionne pas avec les aides auditives RogerDirect™.

Et la vie s'exprime

Chez Phonak, nous croyons que bien entendre est synonyme de bien-être et essentiel pour vivre pleinement sa vie. Depuis plus de 70 ans, nous demeurons passionnés par la création d'un monde où « la vie s'exprime » pour tous. Nos solutions auditives novatrices sont conçues pour les personnes de tous âges quel que soit leur degré de perte auditive, pour établir des liens sociaux, s'épanouir mentalement et émotionnellement.

www.phonakpro.fr/roger