

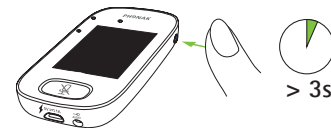
Roger™ Touchscreen Mic.

Gids voor leerkrachten



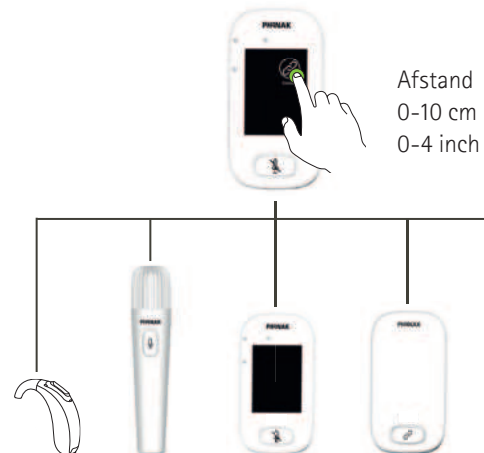
1 Inschakelen

- Druk op de aan-/uitknop en houd deze 3 seconden ingedrukt, totdat het indicatorlampje groen knippert.
- Veeg naar links of rechts op het scherm om toegang te krijgen tot het menu.



2 Verbinden met hoortoestellen of meerdere Roger microfoons

- Zorg ervoor dat de respectievelijke apparaten zijn ingeschakeld.
- Houd de Roger Touchscreen Mic (TSM) binnen 10 cm (4 inch) van het apparaat.
- Tik op 'Verbinden'.

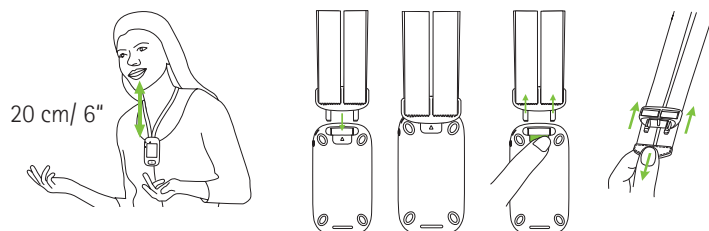


! Voor hoortoestellen:

- De leerling zal vervolgens een pieptoon horen die de verbinding bevestigt.
- Selecteer 'Lijst apparaten' op het Roger TSM-scherm om nogmaals de verbinding te controleren. Elk apparaat binnen 10 cm (4 inch) wordt weergegeven.

3 Draag om de nek tijdens het praten/lesgeven

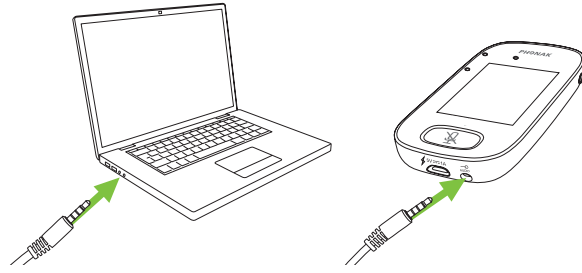
- Bevestig Roger TSM aan het draagkoord en draag deze om de nek.
- Stel het koord bij zodat het apparaat zich binnen 20 cm (6 inch) van uw mond bevindt.
- Gebruik de knop 'Dempen' om de microfoon te activeren/deactiveren.



- #### ! Vermijd het wrijven, tikken of bedekken van de microfoon. Deze handelingen kunnen de geluiden versterken.

4 Verbinden aan een geluidsapparaat

- Gebruik een audiokabel van 3,5 mm die is aangesloten op een koptelefoon of andere uitvoerbron van het audietoestel.
- Afhankelijk van de audiobron kan een adapter nodig zijn.

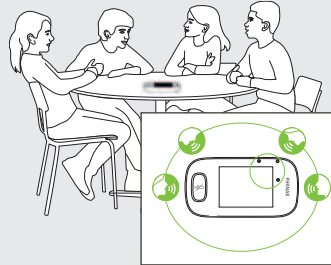


Belangrijke tips



Vergeet Roger aan het einde van de schooldag niet op te laden.

Roger TSM moet overeind worden neergezet. In groepsmodus moet het vlak liggend op een ondergrond worden geplaatst, zoals rechts wordt weergegeven.



De Roger TSM blijft verbonden met elk compatibel apparaat met een afstand tot 25 meter (80 feet).

Indicatorlampjes



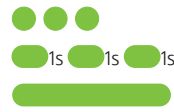
Aan/uit
Bezig met opladen
Volledig opgeladen



Gedempt



Primair niet beschikbaar (Zorg ervoor dat de primaire microfoon '1' in bereik is en niet in Kleine groep-modus is ingesteld)



Aan/uit
Bezig met opladen
Volledig opgeladen



Ingeschakeld



Apparaat opladen

Menupictogrammen weergegeven op het scherm

Pictogram	Funcctie
	Opent het Instellingen menu van de microfoon.
Instellingen	
	Sluit Roger-apparaten aan op hetzelfde netwerk als de microfoon.
Connect	
	Controleert draadloos of een ander apparaat is verbonden of juist werkt.
Check	
	Verbreekt de verbinding van een apparaat met het netwerk van de microfoon.
Disconnect	
	Geeft een lijst van Roger apparaten die met de microfoon verbonden zijn in een klaslokaalnetwerk.
Lijst apparaten	
	Past het volume van een Roger Dynamic SoundField DigiMaster-luidspreker aan.
SoundField	

Pictogram	Funcctie
	Bevat een onbeperkt aantal Roger ontvangers voor hoortoestellen met RogerDirect.
RogerDirect	
	Opent het menu Mic-modus.
Mic-modus	
	Creëert een tijdelijk subnetwerk (wordt gebruikt om met een of meer studenten te praten zonder de rest te storen).
SubNet	
	Keert vanaf een SubNet terug naar het netwerk van de microfoon.
Network	
	Maakt verbinding met het bestaande netwerk van een andere microfoon of ontvanger.
JoinNet	
	Annuleert het netwerk van de microfoon (incl. SubNets).
NewNet	