

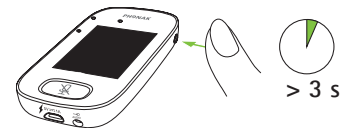
Roger™ Touchscreen Mic.

Guide de l'enseignant



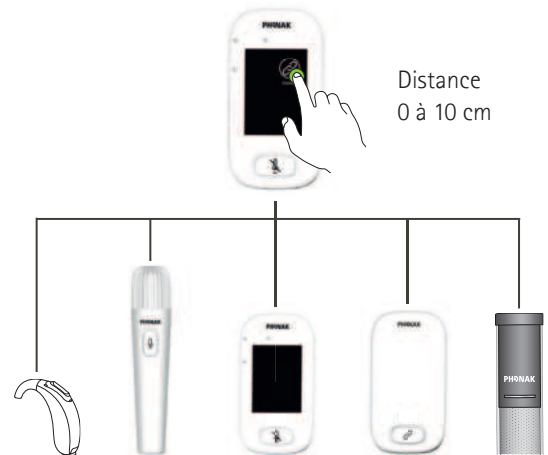
1 Mise en marche

- Appuyez sur le bouton marche/arrêt et maintenez-le enfoncé pendant 3 secondes jusqu'à ce que le témoin lumineux clignote et devienne vert.
- Faites glisser l'écran vers la gauche ou la droite pour accéder au menu.



2 Connexion aux aides auditives ou à plusieurs microphones Roger

- Assurez-vous que chaque appareil est bien allumé.
- Tenez le Roger Touchscreen Mic (TSM) à moins de 10 cm de l'appareil.
- Appuyez sur « Connecter ».

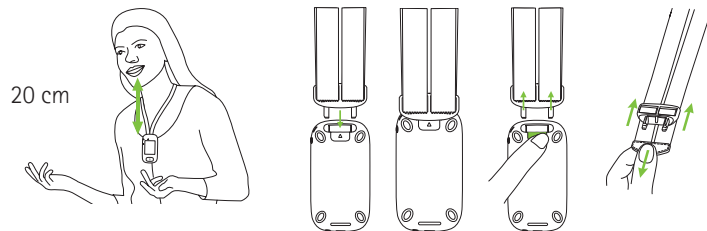


! Pour les aides auditives :

- L'élève entendra un bip confirmant que la connexion a bien été établie.
- Pour vérifier, sélectionnez « Liste appareils » sur l'écran du Roger TSM. Tous les appareils situés à moins de 10 cm/4 pouces apparaîtront.

3 Port autour du cou pendant la prise de parole/le cours

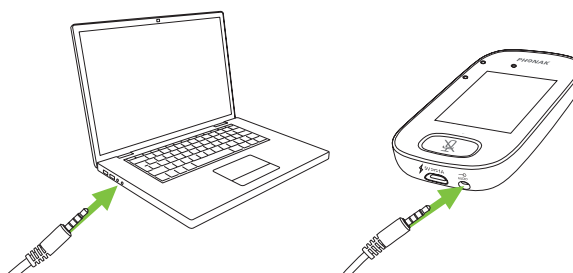
- Attachez le Roger TSM au cordon et portez-le autour de votre cou.
- Ajustez la lanière pour que l'appareil se situe à moins de 20 cm de votre bouche.
- Appuyez sur le bouton « Mise en sourdine » pour activer ou désactiver le microphone.



- #### ! Évitez de frotter, de tapoter et de recouvrir le microphone : cela risque d'amplifier les sons.

4 Connexion à un appareil audio

- Branchez un câble audio de 3,5 mm dans la prise casque ou la sortie audio de l'appareil audio.
- Un adaptateur peut être nécessaire en fonction de la source audio.

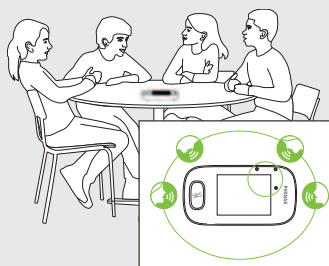


Conseils essentiels



N'oubliez pas de recharger l'appareil Roger à la fin de la journée de cours.

L'appareil Roger TSM doit être placé en position verticale. Il doit être placé à plat uniquement en mode groupe, comme indiqué à droite.

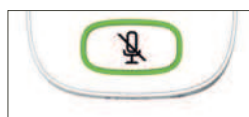


L'appareil Roger TSM restera connecté à tout appareil compatible dans un rayon de 25 mètres.

Témoins lumineux



Marche/arrêt
Charge
Totalemment chargé



Mis en sourdine



Microphone principal non-disponible (assurez-vous que le microphone principal « 1 » se trouve à portée de l'appareil et n'est pas en mode petit groupe)



Marche/arrêt
Charge
Totalemment chargé



Mise en marche



Recharger l'appareil

Icônes du menu affichées à l'écran

Icône	Fonction
	Ouvre le menu Réglages du microphone.
Réglages	
	Connecte les appareils Roger au même réseau que le microphone.
Connecter	
	Vérifie sans fil qu'un autre appareil est connecté ou fonctionne correctement.
Contrôler	
	Déconnecte un appareil du réseau du microphone.
Déconnecter	
	Répertorie les appareils Roger connectés au microphone dans le réseau de la salle de classe.
Liste appareils	
	Règle le volume des haut-parleurs DigiMaster du Roger Dynamic SoundField.
SoundField	

Icône	Fonction
	Contient un nombre illimité de récepteurs Roger pour aides auditives équipées de RogerDirect.
RogerDirect	
	Ouvre le menu Mode mic.
Mode mic	
	Crée un sous-réseau temporaire (utilisé pour parler à un ou plusieurs élèves sans déranger le reste du groupe).
SubNet	
	Retourne au réseau du microphone depuis un SubNet.
Réseau	
	Rejoint un autre réseau de microphone ou de récepteur.
JoinNet	
	Annule le réseau du microphone (y compris les sous-réseaux).
NewNet	