

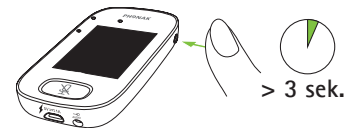
# Roger™ Touchscreen Mic.

## Vejledning for lærere



### 1 Foretag aktivering

- Hold tænd/sluk-knappen nede i 3 sekunder, indtil indikatorlyset blinker grønt.
- Stryg til venstre eller højre på skærmen for at få adgang til menuen.



### 2 Opret forbindelse til høreapparater eller flere Roger mikrofoner

- Sørg for, at der er tændt for de pågældende apparater.
- Hold Roger Touchscreen Mic (TSM) inden for en afstand af 10 cm/4" fra apparatet.
- Tryk på "Tilslut".



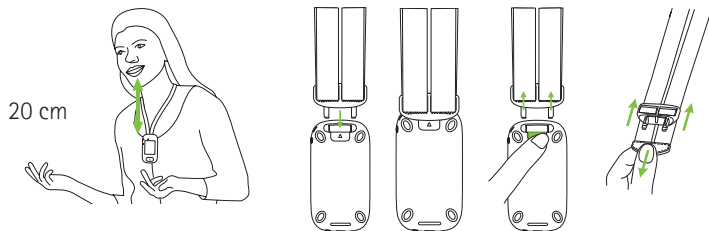
#### ! Høreapparater:

- Eleven hører et bip som bekræftelse på, at der er oprettet forbindelse.
- Vælg "Liste over enheder" på skærmen på Roger TSM for at dobbelttjekke. Her vises alle apparater inden for en afstand af 10 cm/4".



### 3 Bær enheden i en strop om halsen, når du taler/underviser

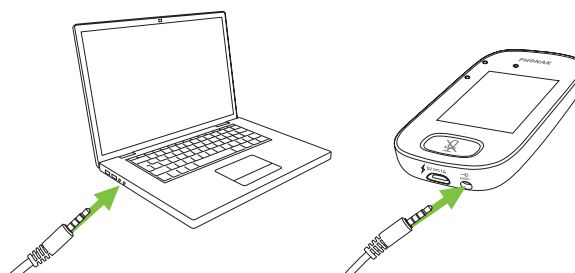
- Fastgør Roger TSM til stroppen, og bær den om halsen.
- Juster stroppen, således at enheden er inden for en afstand af 20 cm fra din mund.
- Brug knappen "Mute" til at aktivere/deaktivere mikrofonen.



- ! Lad være med at tildække mikrofonen eller gnubbe eller trykke på den, da sådanne lyde kan blive forstærket.

## 4 Opret forbindelse til lydudstyr

- Sæt et lyd kabel med et stik på 3,5 mm i lydudstyrets hovedtelefonstik eller lydudgang.
- Alt efter hvilken lyd kilde der er tale om, kan det være nødvendigt at bruge en adapter.

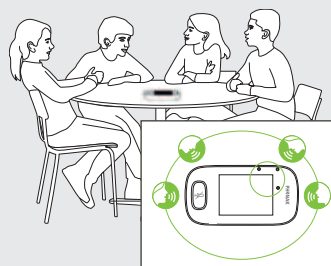


### Nyttige tips



Husk at oplade Roger, når skoledagen er slut.

Roger TSM skal placeres lodret. Enheden skal kun ligge ned, når der er valgt gruppetilstand (se illustrationen til højre).



Forbindelsen fra Roger TSM til et kompatibelt apparat opretholdes op til en afstand på 25 meter.

### Indikatorlys



Tænd/sluk  
Opladning i gang  
Helt opladet



Lyden slået fra (Mute)



Primær mikrofon ikke tilgængelig (sørg for, at den primære mikrofon "1" er inden for det område, hvor der er forbindelse, og at der ikke er valgt gruppetilstand)



Tænd/sluk  
Opladning i gang  
Helt opladet



Tændt



Oplad enheden

### Menuikoner, der vises på skærmen

Ikon	Funktion
Indstillinger	Bruges til at åbne mikrofonmenuen Indstillinger.
Tilslut	Bruges til at tilslutte Roger enheder til samme netværk som mikrofonen.
Check	Bruges til at foretage trådløs kontrol af, om en anden enhed er tilsluttet eller fungerer korrekt.
Afbryd	Bruges til at afbryde en enheds forbindelse til mikrofonens netværk.
Liste over enheder	Bruges til at få vist Roger enheder, der er sluttet til mikrofonen via et undervisningslokalenetværk.
SoundField	Bruges til at justere lydstyrken for en højttaler af typen Roger Dynamic SoundField DigiMaster.

Ikon	Funktion
RogerDirect	Bruges til at få vist et ubegrænset antal Roger modtagere til høreapparater med RogerDirect.
Mik inds.	Bruges til at åbne menuen Mik inds.
SubNet	Bruges til at oprette et midlertidigt undernetværk (hvilket gør det muligt at tale med en enkelt elev eller flere uden at forstyrre de andre elever).
Netværk	Bruges til at gå tilbage til mikrofonens netværk efter valg af et undernetværk (SubNet).
JoinNet	Bruges til at oprette forbindelse til en anden mikrofonens eller modtagers netværk.
NewNet	Bruges til at afbryde forbindelsen til mikrofonens netværk (inkl. undernetværk).