



roger

Det er nemt at tale i telefon med Roger™

Vejledning

Oversigt over alle mikrofonindstillinger



Roger On™
(iN)



Roger Table Mic II



Roger Select™



Roger Select™ iN

Telefonløsning



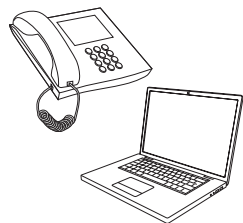
Bærbar enhed/PC/laptop til telefonopkald over internettet (trådløst via Bluetooth®)



PC/laptop til telefonsamtaler over internettet (via kabel)

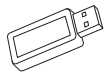


Stationær bordtelefon (via kabel)



Callcenter (via Bluetooth)

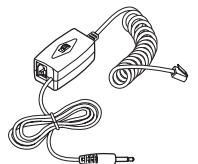
Yderligere tilbehør



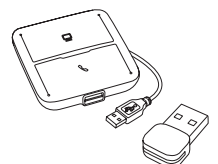
Ekstraudstyr: Bluetooth USB-adapter



Ekstraudstyr: Ekstern headset med mikrofon



Telefonoptageadapter



Headset-kommunikationshub og USB-adapter med Bluetooth

Der findes andre telefonløsninger fra Phonak. De kan ses på www.phonak.com/phone-solutions

Bluetooth® ordmærket og logoerne er registrerede varemærker tilhørende Bluetooth SIG, Inc., og enhver brug af disse fra Sonova AG's side sker under licens.

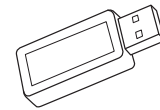
Bærbar enhed/PC/laptop til telefonopkald over internettet

(VoIP, f.eks. Zoom, MS Teams) trådløst via Bluetooth

Nødvendig enhed



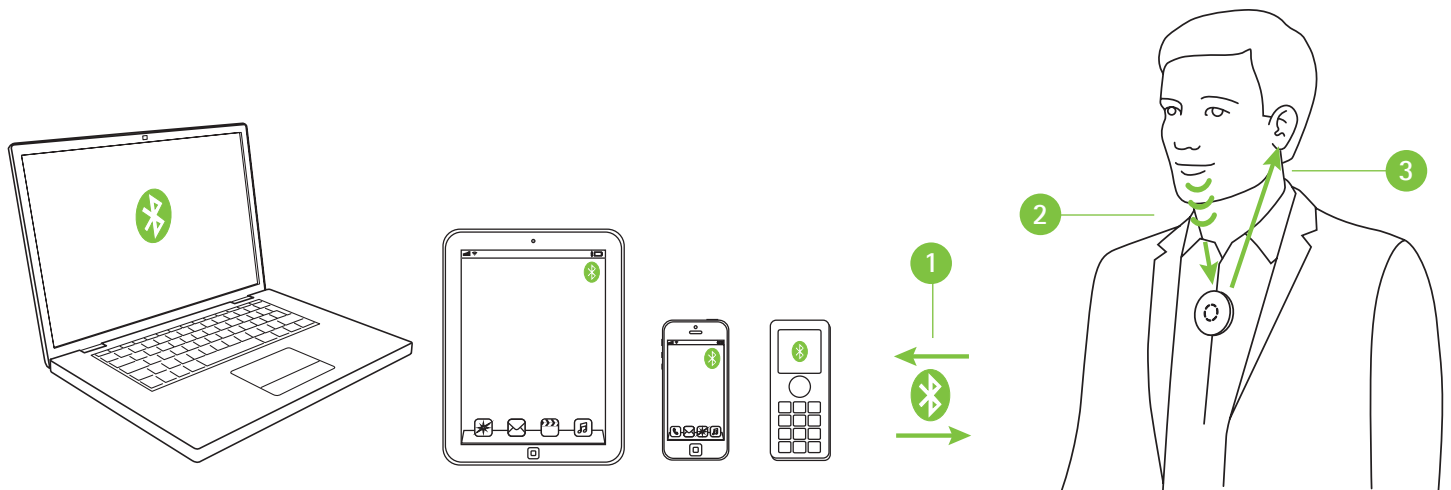
Roger Select



Ekstraudstyr: Bluetooth USB-adapter
(Phonak varenr.: 076-0856)

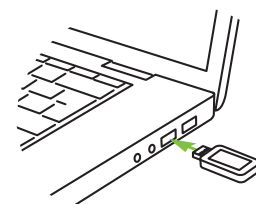
Sådan bruger du Bluetooth

Du skal blot parre Roger Select med din Bluetooth aktiverede bærbare enhed/PC/laptop. Du behøver ikke at holde telefonen op til øret, når du skal tale i telefon. Og det bedste er, at du hører personens stemme i begge ører!



- 1 Par din bærbare enhed/PC/laptop med Roger Select
- 2 Du skal blot tale ind i Roger Select under telefonopkaldet
- 3 Du hører personens stemme i begge ører.

Hvis din PC/laptop ikke har Bluetooth integreret, skal du slutte Bluetooth USB-adapteren til en ledig USB-port i din PC/laptop og parre Bluetooth USB-adapteren med Roger Select.



Bemærk: Denne løsning fungerer ikke med høreapparater med RogerDirect™.

PC/laptop til telefonopkald over internettet

(VoIP, f.eks. Zoom, MS Teams) via audiokabel

Påkrævede enheder (ekstraudstyr)



Roger Select
Roger Select iN



Roger Table Mic II
Roger Table Mic II iN



Roger On
Roger On iN

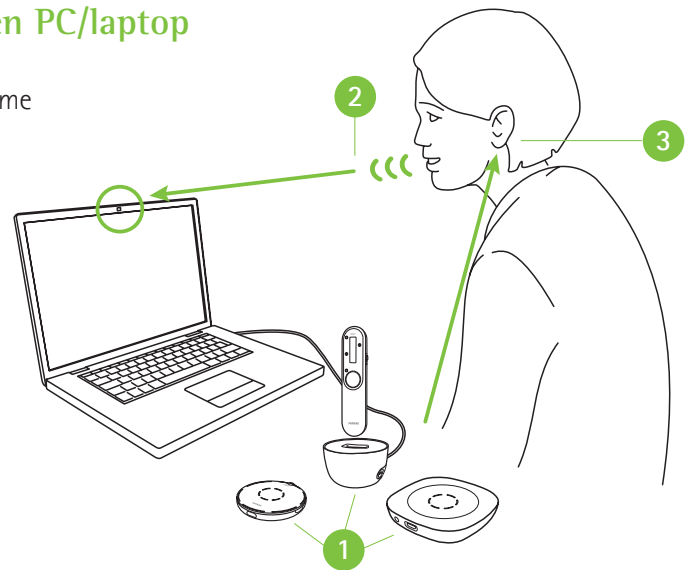


Ekstraudstyr: Eksternt headset med mikrofon

Sådan bruger du de integrerede mikrofoner på en PC/laptop

Denne valgmulighed, som er nem at opstille, sender personens stemme direkte ind i begge ører.

- 1 Slut hovedtelefonudgangen på din PC/laptop til dockingstationens lydindgang eller direkte til Roger mikrofonens lydindgang.
- 2 Under opkaldet skal du tale ind i den integrerede mikrofon på PC'en/laptoppen.
- 3 Du hører personens stemme i begge ører.

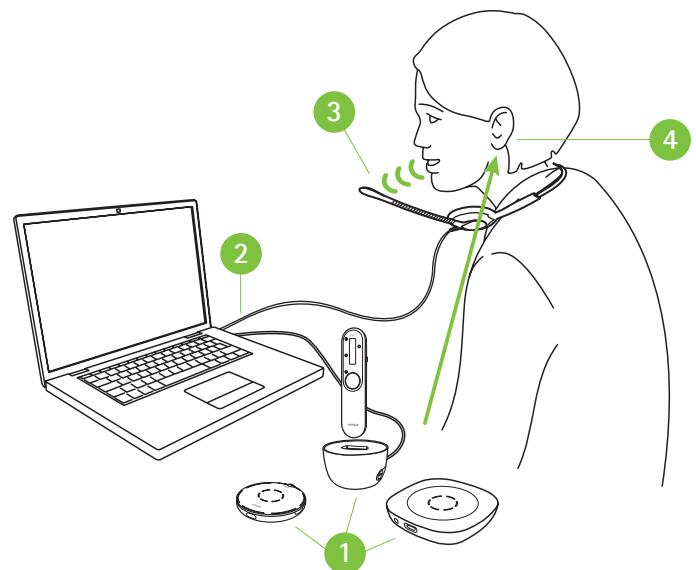


Anvendelse af eksternt headset med mikrofon

Anvendelse af headset med mikrofon vil sikre en bedre lyd kvalitet af din egen stemme.

Bemærk: Du er muligvis nødt til at justere lydindstillingerne i dine PC- eller VoIP-software for at definere 3,5 mm jackstikket som lydudgang og USB-mikrofonen som mikrofonindgang.

- 1 Slut hovedtelefonudgangen på din PC/laptop til dockingstationens lydindgang eller direkte til Roger mikrofonens lydindgang
- 2 Slut headsettet med mikrofon til mikrofonindgangen på din PC/laptop. Alternativt kan du slutte headsettet til en USB-port, hvis det er et USB-headset.
- 3 Under opkaldet skal du tale ind i den eksterne mikrofon.
- 4 Du hører personens stemme i begge ører.



PC/laptop til telefonopkald over internettet

(VoIP, f.eks. Zoom, MS Teams) via USB-kabel

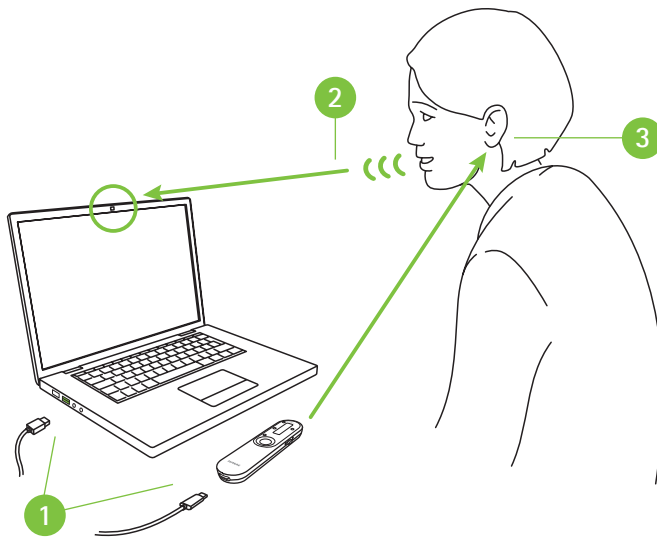
Nødvendig enhed



Roger On
Roger On iN

Anvendelse af USB-kabel

- 1 Tilslut USB opladningskablet mellem din PC/laptop og Roger On
- 2 Under telefonopkaldet skal du tale ind i den integrerede mikrofon på PC'en/laptoppen eller anvende en ekstern mikrofon som vist på foregående side
- 3 Du hører personens stemme i begge ører.



Stationære bordtelefoner

via kabel

Påkrævede enheder (ekstraudstyr)



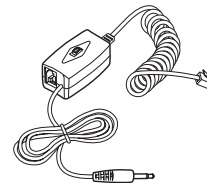
Roger Select
Roger Select iN



Roger Table Mic II
Roger Table Mic II iN



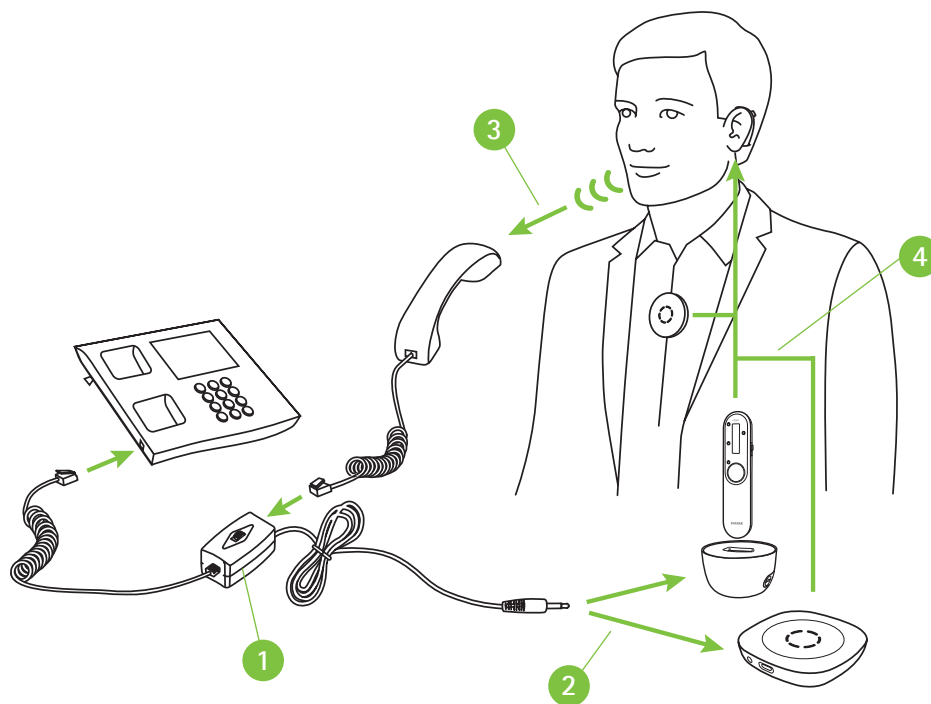
Roger On
Roger On iN



Telefonoptageadapter
(f.eks. Phone Kit 055-4064)

Sådan bruger du en telefonoptageadapter

For at besvare telefonen skal du tage telefonrøret og holde det op til munden, fordi du stadig skal tale ind i telefonrøret. Personens stemme sendes dog ind i begge ører.



- 1 Installer telefonoptageadapteren mellem telefonen og telefonrøret
- 2 Slut lydudgangen på telefonoptageadapteren til dockingstationens lydindgang eller direkte til Roger mikrofonens lydindgang
- 3 Under opkaldet skal du tale ind i telefonrøret.
- 4 Du hører personens stemme i begge ører.

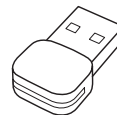
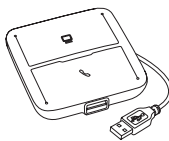
Callcenter

(PC/laptop og fastnettelefon) trådløst via Bluetooth

Nødvendig enhed



Roger Select



Headset-kommunikationshub (f.eks. Poly MDA200),
Bluetooth USB-adapter (f.eks. Poly PLT-BT300)

Sådan bruger du Bluetooth

Dette er den mest avancerede løsning til telefonopkald, der foretages på et travlt kontor. Telefonopkaldet kan omstilles mellem PC'en og kontorets bordtelefon. I begge tilfælde overføres telefonsamtalen til Roger Select, som helst skal bæres om halsen, så du har begge hænder fri under telefonsamtalen.



- 1 Slut headset kommunikationshubben til din PC/laptop.
- 2 Installer adapteren til headset-kommunikationshubben mellem telefonen og telefonrøret.
- 3 Sæt USB-adapteren med Bluetooth ind i headset-kommunikationshubben.
- 4 Parring af Bluetooth USB-adapter med Roger Select
- 5 Tal ind i Roger Select under opkaldet
- 6 Du hører personens stemme i begge ører.

Bemærk: Denne løsning fungerer ikke med høreapparater med RogerDirect™.

life is on

Hos Phonak tror vi på, at det at høre godt også betyder et godt velvære, og at det er essentielt for at kunne leve livet uden begrænsninger. I mere end 70 år har vi været passionerede omkring at skabe en verden, hvor "life is on" for alle. Vores innovative høreløsninger er designet til mennesker i alle aldersgrupper og alle niveauer af hørenedsættelse, således at alle kan interagere socialt og trives mentalt og følelsesmæssigt.

www.phonakpro.com/roger