

Rogerpedia.

Den komplette guide til Roger™ for voksne



Optimering af hørepræstationen

- Direkte streaming til høreapparater
- Bedre taleforståelighed i støjende omgivelser⁹
- Bedre taleforståelighed i gruppesamtaler i støjende omgivelser¹²
- Adgang til flere talere

Indhold

4	Hvordan kan Roger hjælpe borgeren?
6	Hvad er Roger, og hvem er en passende Roger kandidat?
8	Roger teknologi
12	Roger sortiment
15	myRogerMic app
16	Eksempler på brug af Roger
20	Sådan demonstrerer du Roger
22	Oversigt over Roger modtagere
26	Yderligere oplysninger om Roger modtagere
27	Roger modtagerfarver
28	Brugerens rejse mod bedre hørelse med Roger
30	Beslutningstræ for Roger installation
31	Referencer



Hvordan kan Roger hjælpe borgeren?



61 %

bedre taleforståelighed
i gruppesamtaler i kraftig støj¹²

Besvær med at kommunikere i baggrundsstøj er et af de oftest optrædende problemer for personer med hørenedsættelse – selv hvis de bruger veltilpassede høreapparater.¹⁻²

Taleforståelighed er en vigtig parameter for effektiv kommunikation. Der er en række faktorer, der påvirker taleforståeligheden, herunder niveauet af baggrundsstøj, afstanden til taleren, akustikken i lokalet samt genklang.

Retningsmikrofoner, som er kendt for at forbedre taleforståeligheden i støj, giver ofte ikke nogen fordel, når afstanden mellem taleren og lytteren øges, der ikke er noget eller et negativt signal-støjforhold, eller når der er flere eller bevægelige støjkilder eller genklang. Digital støjreduktion kan forbedre lyttekomforten og lyttepræstationen, men det har minimal effekt på forbedring af taleforståeligheden.³ På trods af den moderne teknologi i moderne høreapparater, f.eks. retningsbestemte mikrofoner og støjreduktionsalgoritmer, kan taleopfattelsen og -forståeligheden stadig være en udfordring.

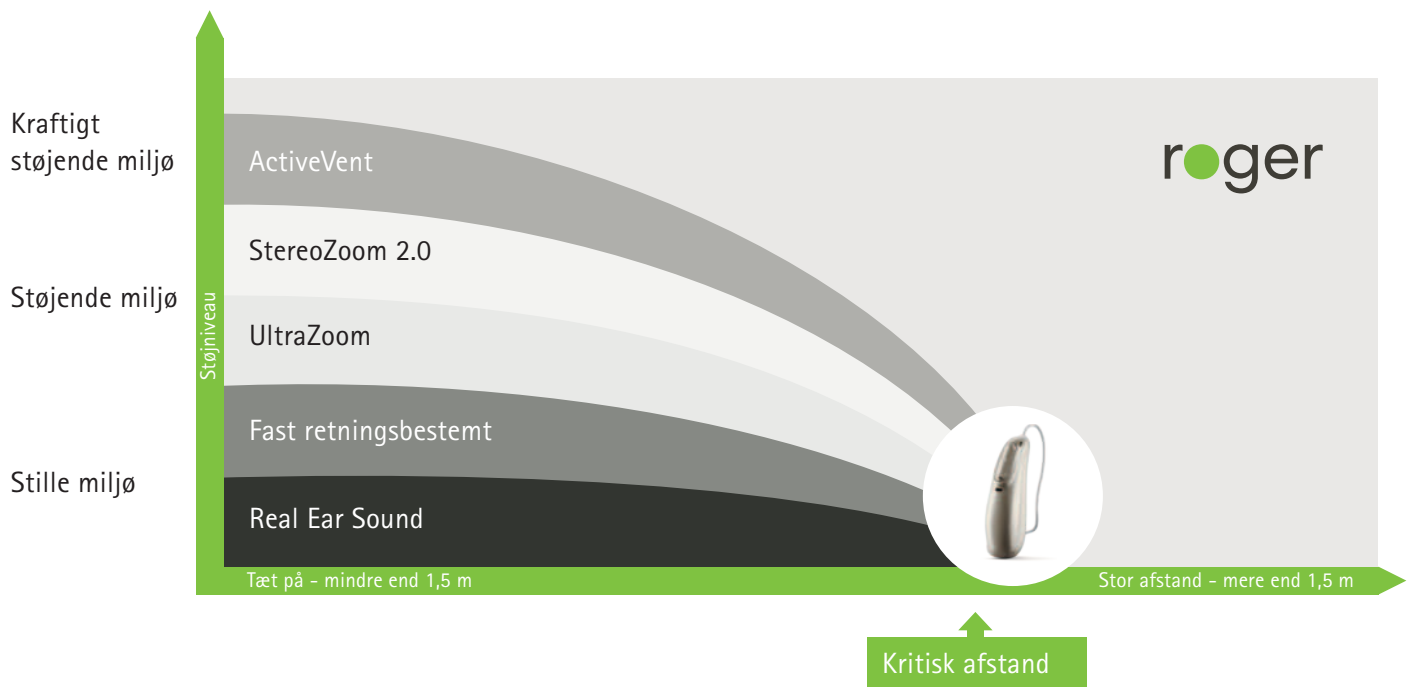
Høreapparater giver den største ydelse, når taleren er inden for 1,5 meter/5 fod fra lytteren op til et vist støjniveau. Dette omtales som "lille afstand". Når der kommer støj i lytteomgivelserne, anvender høreapparatet teknologi for retningsbestemt mikrofon for at yde et øget signal-støjforhold (SNR), hvilket optimerer taleforståeligheden og lyttekomforten på lille afstand.

Så snart støjen øges, og/eller afstanden mellem lytteren og taleren bevæger sig ud over den lille afstand, er yderligere mikrofoner påkrævet, såsom Roger, for at fastholde taleforståeligheden og lyttekomforten, mens der er både afstand og støj. Dette omtales som "stor afstand".

Det har mange fordele at placere en Roger mikrofon tæt på taleren, bl.a.:

- Det reducerer effektivt afstanden mellem taleren og lytteren
- Det kompenserer for effekterne af baggrundsstøj og genklang på talesignalet
- Det forbedrer signal-støjforholdet (SNR) markant, hvilket øger taleforståeligheden i støj og på afstand⁴⁻⁸

Undersøgelser har vist, at fjernmikrofoner, der bruger adaptiv digital teknologi (f.eks. Roger) øger taleforståeligheden i støj markant mere end ikke-adaptive fjernmikrofoner.⁹⁻¹¹



● Hvad er Roger, og hvem er en passende Roger kandidat?



Roger er en digital adaptiv mikrofonteknologi, som trådløst sender en talers stemme direkte til en lytters høreapparat(er) eller lydprocessor i cochlear implantat via Roger modtagere med det formål at forbedre taleforståeligheden i støj og på afstand.⁸

Roger bruger. Borgere med:

- Alle grader og typer af hørenedsættelse
- Dårlig taleforståelighed i støj
- Cochlear implantater og/eller BAHA'er
- Ensidig hørenedsættelse
- Auditory Processing Disorders (APD'er)

Det er nemt at finde frem til den rette løsning til klienterne ved konsultationen via vores onlineværktøj:
easyguide.phonakpro.com



- Brugere, der giver udtryk for hørevanskeligheder på arbejdet, og som er bekymrede for, at deres hørenedsættelse vil påvirke deres indsats.
- Brugere, der har en aktiv livsstil og fortæller, at de ofte oplever vanskelige lyttesituationer, der omfatter støj eller afstand til den talende.
- Brugere, der trækker sig fra sociale sammenkomster og lignende.
- Brugere, der giver udtryk for, at de ønsker større klarhed, når de ser TV, bruger mobiltelefon, fastnettelefon eller multimedier.
- Brugere, der allerede bruger høreapparat, men som har besvær med at forstå og kommunikere i udfordrende lyttesituationer.

Roger teknologi

82 % af brugerene synes, at det er nemt at bruge deres Roger mikrofon¹³

Adaptiv funktion

Roger mikrofoner justerer deres indstillinger efter det omgivende støjniveau, hvilket gør dem nemme at bruge. Den fuldautomatiske signalbehandling tilbyder en meget alsidig løsning, der dækker en bred vifte af lyttesituationer på effektiv vis. Hvis støjniveauet øges, øges lydstyrken i Roger systemet automatisk, så talerens stemme høres tydeligt gennem støjen.

Adaptiv frekvenshopning

Roger kører på det verdensomspændende licensfri ISM-bånd (industri, videnskab og medicin) på 2,4 GHz. Da der somme tider kan være meget tæt trafik på dette bånd, sender den trådløse Phonak Roger protokol hver pakke med lyd tre gange i korte kodeblokke på forskellige kanaler med ISM-båndet. Roger mikrofonerne og modtagerne kommunikerer hele tiden med hinanden for at sikre, at systemet adaptivt "hopper" mellem frekvenser for at løse problemer med blokerede kanaler og dermed reducere risikoen for interferens eller dårlig modtagelse.

RogerDirect™

RogerDirect er en teknologi fra Phonak, som gør det muligt, at Roger mikrofoner som de første på markedet kan streame direkte til høreapparater. Efter en enkel installation af modtagerfunktionaliteten kan klienterne nyde godt af den gennembrøvede Roger kvalitet – både i støj og over afstand⁹ og uden at skulle bruge en separat ekstern modtager. Denne innovative opfindelse gør det nemmere at bruge Roger teknologi.

Kompatibilitet

Roger er kompatibel med næsten alle slags høreapparater og cochlear implantater, der har en direkte lydindgang eller T-spole.

Automatiske mikrofontilstande

Roger On og Roger Select genkender automatisk lydombgivelserne og deres positioner, f.eks. om de ligger på et bord, holdes i hånden eller hænger rundt om halsen, takket være det indbyggede accelerometer. Denne elektroniske komponent informerer løbende mikrofonen om dens retning ud fra tyngdekraften.

Det er den samme komponent, som får billeder til at rotere på mobiltelefoner, når denne drejes. Disse retningsoplysninger (om den ligger vandret på bordet, bæres rundt om halsen eller holdes i hånden), hjælper, sammen med oplysningerne om de faktiske akustiske omgivelser (dvs. tilstedeværelsen eller fraværet af tale og støj og niveauet herfor), enheden med automatisk at vælge den optimale mikrofontilstand og de optimale gainindstillinger. De giver også enheden mulighed for at slå mikrofonens lyd fra, hvis den tabes. Når mikrofonen rammer gulvet, sker det helt stille, og lytteren hører ikke et højt brag. Blot få millisekunder, efter at mikrofonen ligger på gulvet eller bordet, fungerer enheden normalt igen.



● Roger teknologi



MultiBeam 2.0 teknologi

Baseret på gennemprøvet MultiBeam teknologi, registrerer den nyeste generation retningen hvor talen kommer fra og har stereolyd.* Ved at registrere om talen kommer fra venstre eller højre side kan klienten bedre fastslå hvor talen kommer fra. Fås i øjeblikket kun til Roger On.

MultiBeam teknologi

Ved hjælp af flere mikrofoner beregnes og sammenlignes tale i seks retninger på 360 grader. Retningen med det bedste signal-støjforhold vælges automatisk. MultiBeam teknologi giver forbedret taleforståelighed i gruppesamtaler¹² så som i støjende restauranter eller ved familiesammenkomster. Fås til Roger Select og Roger Table Mic II.

Interview 2.0

En række med tre mikrofoner gør det muligt for brugere at zoome ind på den person, der taler. Dette gør det muligt at pege mikrofonen mod den person, man ønsker at lytte til, mens snak mellem personer omkring én ignoreres. Fås i øjeblikket kun til Roger On.

MultiTalker Network

MultiTalker Network er en unik og fuldautomatisk Roger-funktion, som gør det muligt at anvende flere Roger mikrofoner samtidig, så lyttere får adgang til flere talekilder i enhver situation.

Roger og direktionel

Roger og direktionel er eksklusivt for Phonak. Teknologien gør det muligt at bruge en Roger mikrofon og giver samtidig bedre taleforståelighed ved stemmer på kort afstand. Roger og direktionel aktiverer retningsbestemte mikrofoner på høreapparatet adaptivt og afhængigt af det omgivende støjniveau.¹¹

* De rumlige oplysninger virker kun med høreapparater med RogerDirect.

● Roger sortiment

Det er nemt at finde frem til den rette Roger mikrofonløsning til klienterne ved konsultationen via vores onlineværktøj: easyguide.phonakpro.com



Det brede udvalg af Roger mikrofoner tilbyder en løsning til alle brugere. Uanset hvilken type høreapparater eller cochlear implantater de bruger i øjeblikket, kan de forskellige Roger mikrofoner effektivt klare forskellige situationer.



Roger On™/Roger On™ iN

Alsidig mikrofon designet til at kunne klare vanskelige og konstant skiftende lyttesituationer. Udstyret med MultiBeam 2.0-teknologi og Interview 2.0 giver den brugerne fleksibiliteten til at fokusere på de samtaler, der virkelig betyder noget. Derudover kan man foretage personlige indstillinger i myRogerMic app, der giver brugere mulighed for at bruge den diskret, når det er nødvendigt.



Roger Select™/Roger Select™ iN

En mikrofon, der er ideel til stationære situationer med baggrundsstøj. Når den placeres midt på et bord, opfanger den både diskret og automatisk den person, der taler, og skifter automatisk fra én taler til en anden. Hvis der er flere samtaler i gang, kan lytteren manuelt vælge, hvem vedkommende ønsker at lytte til.



Roger Table Mic II/Roger Table Mic II iN

Beregnet til voksne, der arbejder og deltager i mange møder. Den sørger selv for at udvælge og skifte mellem de talende mødedeltagere. Flere Roger Table Mic II mikrofoner forbindes for at oprette et netværk, så den er ideel til større møder.



Roger Clip-On Mic

Lille mikrofon, der er beregnet til samtaler mellem to personer. Det er en retningsbestemt mikrofon, som gør det muligt at fokusere på samtalen med samtalepartneren.

Roger On iN, Roger Select iN og Roger Table Mic II iN fungerer på samme måde som deres respektive modparter. Roger iN mikrofonerne indeholder to Roger modtagere, der kan installeres i Sonova høreapparater med RogerDirect.

Husk at slå Bluetooth fra, når du bruger en original Roger Select mikrofon med Sonova høreapparater med RogerDirect.

Bluetooth®-ordmærket og -logoerne er registrerede varemærker tilhørende Bluetooth SIG, Inc., og enhver brug af disse mærker fra Phonak Communications AG's side sker under licens. Øvrige varemærker og varenavne tilhører de respektive ejere.

Roger porteføljen omfatter en række forskellige mikrofoner. Fra den alsidige Roger On til Roger Table Mic II – der er en avanceret Roger mikrofon, der tilbyder en løsning på alle klienters behov.



Roger On/Roger On iN

- Til samtaler i grupper eller ved en-til-en i stationære situationer (restauranter, familiesammenkomster osv.)
- Til samtaler i grupper eller ved en-til-en i situationer på farten (på en bar, i bilen eller i bussen)
- Mulighed for at skelne, fra hvilken retning talen kommer, med den nye MultiBeam 2.0-teknologi.
- Fokuser på bestemte samtaler med den nye Interview 2.0
- Foretag personlige indstillinger med myRogerMic app
- Kan bruges som del af MultiTalker Network (den person, der præsenterer på møder)



Roger Table Mic II/Roger Table Mic II iN

- Velegnet til samtaler på møder med både få og mange deltagere
- Opret et MultiTalker Network med flere Roger mikrofoner for bedre hørelse under store møder
- Overvej yderligere Roger On eller Roger Select mikrofoner til den person, der præsenterer
- Slut til multimedier, telefonopkald og telekonferencer



Roger Select/Roger Select iN

- Til samtaler i grupper i stationære situationer (restauranter, familiesammenkomster osv.)
- Fokus på samtaler fra siden
- Hør én enkelt person
- Slut til TV og multimedier
- Foretag et telefonopkald med bredbånds Bluetooth (fås ikke til Roger Select iN)
- Kan bruges som del af MultiTalker Network (den person, der præsenterer på møder)



Roger Clip-On Mic

- Brug som partnern mikrofon
- Slut til TV og multimedier
- Kan bruges som del af MultiTalker Network (den person, der præsenterer på møder)

myRogerCoach appen er udviklet til at guide klienten nemt og enkelt gennem oplæringen i enten Roger Select eller Roger On mikrofonen. De lærer, hvordan de bruger deres mikrofoner i forskellige situationer, og hvilke indstillinger der passer til de enkelte situationer.



Google Play



App Store

myRogerMic app

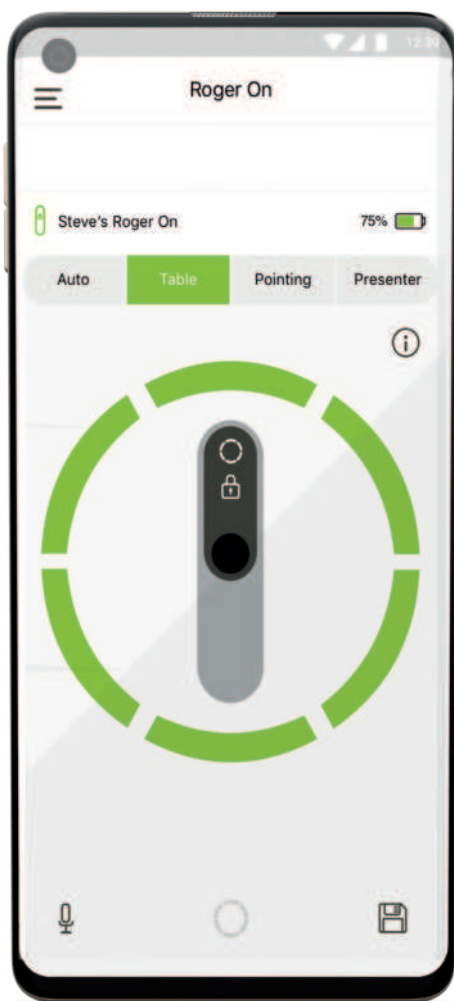
myRogerMic appen giver brugeren mulighed for diskret at tilpasse deres mikrofonindstillinger i henhold til deres omgivelser. Batteristatus, status på mikrofonindstillinger og andre funktioner kan også tilpasses nemt.

Valg af fokusområde

Vælg et eller flere fokusområder, så distraherende sidesnak undgås. Det er ikke nødvendigt at røre ved mikrofonen. Vælg blot og nyd det.

Valg af brugerindstilling

Der kan gemmes to tilpassede konfigurationer, hvilket giver større fleksibilitet.



Valg af mikrofonindstilling

Vælg den mikrofonindstilling, der er bedst egnet til et bestemt lyttemiljø.

Status og funktioner

Nemt og overskueligt overblik over batteri, mikrofonindstilling og andre statusindikatorer.



Google Play



App Store

Eksempler på brug af Roger



Middag med venner og familie

Når du er på restaurant, er der normalt en masse forskellige lyde og baggrundsstøj. Med Roger On eller Roger Select reduceres distraherende støj, så klienterne kan følge med i samtalen.



Sociale sammenkomster

Roger On er ideel til sociale sammenkomster – særligt hvis der er musik, og folk taler sammen. Du skal blot pege den i retning af samtalen, hvorefter Roger leverer tale direkte til høreapparaterne.



I hjemmet

Roger mikrofoner reducerer distraherende baggrundsstøj såsom raslende køkkenredskaber eller et larmende TV. Dette giver brugerne mulighed for at nyde samtalerne og gøre tiden med familie og venner til noget helt specielt.



Spille spil

Det kan være sjovt at spille et spil med hele familien, men at sidde rundt om et bord med mange mennesker, der snakker på samme tid kan give lyttetræthed. Det kan hjælpe at placere Roger On eller Roger Select på bordet, da den automatisk opfanger tale og skifter fra en taler til en anden.





Møder med både få og mange deltagere

Samtaler på møder er en helt anden snak, når du kan bruge Roger. Anbring én eller flere Roger Table Mic II mikrofoner, og få talen sendt til dine høreapparater, uanset hvor samtalen foregår på mødet. Det giver klienten mulighed for nemt at følge med i samtalen på både små og store møder.



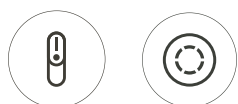
Møder med oplægsholder

Under præsentationer står den talende ofte lidt væk fra deltagerne. Når oplægsholderen bærer en Roger On, og Roger Table Mics står på bordet, kan brugerne høre alle deltagerne.



Workshops

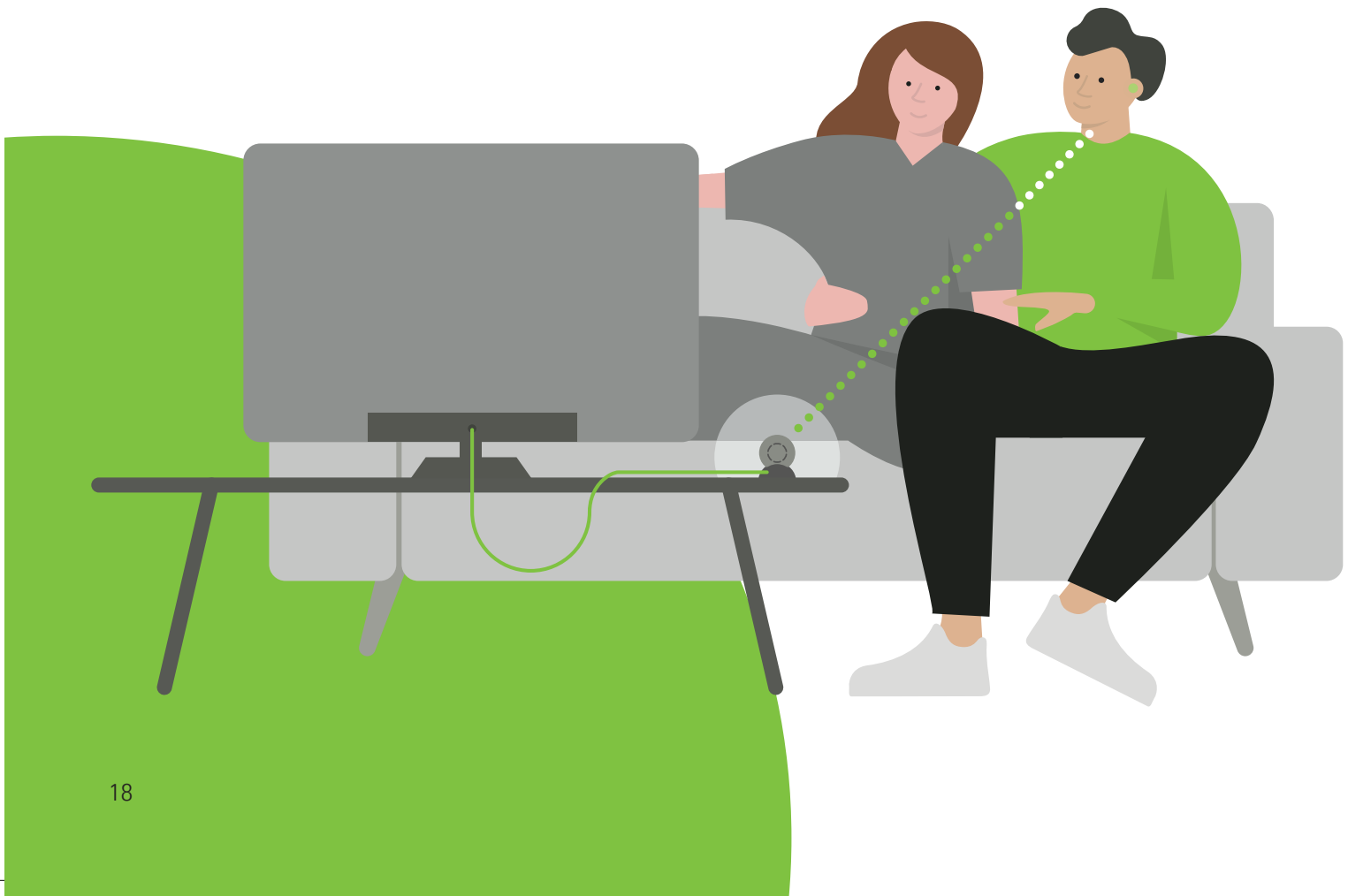
Workshops er en fantastisk måde at demonstrere og lære nye færdigheder. Det kan dog også betyde mange lytteudfordringer mellem taleren og deltagerne. Roger hjælper brugeren med at få det optimale ud af høreapparatet ved at overfører talerens stemme direkte til høreapparatet.



Forelæsninger

Mange studerende har svært ved at forstå, hvad der bliver sagt på en forelæsning. Roger hjælper med undgå dette ved at reducere baggrundsstøj og også afstanden mellem den studerende og taleren. Når der er flere talere, kan der også anvendes flere Roger mikrofoner sammen.

● Eksempler på brug af Roger





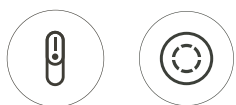
TV og multimedier

Roger mikrofoner kan forbindes til TV, computere og andre multimediekilder med henblik på streaming af medier, telekonferencer og holde kontakten.



I bilen

Roger sikrer klar og tydelig kommunikation i bilen. Baggrundsstøjen reduceres, og talerens stemme sendes direkte til ørerne. Dermed får brugerne mulighed for at deltage i samtalen, samtidig med at de kan følge med i trafikken.



Sportsaktiviteter

Det kan være en udfordring at høre instruktionerne fra en træner eller en medspiller under sportsaktiviteter, særligt på afstand eller med meget sidesnak. Roger fjerner disse udfordrende betingelser, og den nye Roger On er støv- og stønssikker med en IP54-kapsling.*



I en foyer

I en foyers dynamiske lyttemiljø kan støj, bevægelse og genklang være en stor udfordring for hørelsen. Roger kan anvendes i Forelæsertilstand til en-til-en samtaler eller Interview, når der skal lyttes til flere personer på farten.

* IP54, beskyttet mod vandstænk

● Sådan demonstrerer du Roger

En livedemo er en meget effektiv metode til at vise brugerne fordelene ved at bruge Roger. I forbindelse med rådgivnings samtalen viser en demo af den anbefalede løsning, hvordan Roger mikrofoner kan løse brugernes behov. Inddrag partnere, børn og andre vigtige personer i videst muligt omfang for at få støtte til den anbefalede løsning.



**Vi anbefaler brug af Roger On til alle demonstrationer på kontoret.
Vælg den rette modtager til brugeren**

Brugeren har	Modtager, der skal vælges	Trin inden demonstrationen	Trin efter demonstrationen
Høreapparater med RogerDirect™ (f.eks. Phonak Audéo L™ P-312)	2 Roger X	Installer Roger X i begge høreapparater med Roger Installer	Afinstaller Roger fra begge høreapparater, og geninstaller i Roger X ved hjælp af Roger Installer
Phonak Lumity og Paradise Trial™ apparater med RogerDirect™ præinstallerede Roger modtagere	Ikke relevant (modtagerindstilling 02 er præinstalleret)	Ingen	Ingen
Høreapparater med T-spole	Roger NeckLoop	Anbring Roger NeckLoop rundt om brugerens hals, og sørg for, at høreapparaterne er skiftet til et T-spoleprogram.	Tag Roger NeckLoop tilbage, og genstart høreapparatet
Høreapparat med Europlug-kompatibelt streamingudstyr (f.eks. ComPilot II, GN ReSound MultiMic)	1 Roger X	Sæt Roger X i streaming-udstyret, og sørg for, at streamingprogrammet er aktiveret på høreapparatet	Træk Roger X ud af streamingudstyret, og genstart høreapparatet

Støjkilde

- Brug omgivelsesstøj alt efter kontorets placering eller gruppen af personer (dvs. udenfor eller lyden fra en nærliggende café)
- Eller frembring støj via højttalere, der står 1 meter fra brugeren og mikrofonen (vi anbefaler et støjniveau på 75 dB)
- Taleren, højttaleren og brugeren skal være i samme rum

Kom godt i gang

- Sørg for, at alle deltagere har de relevante modtagere og har adgang til Roger signalet. Familie og venner kan deltage ved brug af Roger NeckLoop med hovedtelefoner eller en MLx-lydkontrolenhed med Roger X.
- Tænd en helt opladet Roger On
- Hold Roger On inden for 10 cm/4" fra Roger modtageren (høreapparat med RogerDirect, Roger NeckLoop eller Roger X), og tryk på knappen Connect (Tilslut). Vær opmærksom på følgende for brugere, der bruger ComPilot med Roger X: Klienten skal trykke på den midterste knap på ComPilot for at acceptere Roger signalet.
- Tal ind i Roger On, og kontrollér, at alle lyttere kan høre dig

Demo af Roger On

- Demonstrer Bordtilstand med MultiBeam 2.0-teknologi.
- Demonstrer funktionen Én person ved at gå et par skridt væk fra brugeren.
- Demonstrer valg af fokusområde via myRogerMic app.
- Demonstrer Interview 2.0 ved at give mikrofonen til din klient og stå ca. to meter fra brugeren.
- Hvis det er muligt, kan den aktive taler være en ven eller et familiemedlem.

- Mens en Roger demonstration udføres, anbefaler vi, at du lytter med ved brug af en Roger NeckLoop og høretelefoner eller MLx-lydkontrolenhed med Roger X.
- Andre Roger mikrofoner kan medtages i demonstrationen, inklusive Roger Clip-On Mic, Roger Select/Select iN og Roger Table Mic II/Table Mic II iN.
- Se Roger demoguiden for yderligere oplysninger om demonstration af andre Roger mikrofoner.

Oversigt over Roger modtagere

Valgmulighed (02)/(03)



Oversigt over kompatibiliteten af Phonak høreapparater

Phonak Lumity, Paradise og Marvel høreapparater inkluderer **RogerDirect**. RogerDirect streamer Roger signalet direkte fra Roger mikrofonen til høreapparatet uden brug af en ekstern modtager.

			RogerDirect ¹	Roger Neckloop	
Lumity	RIC	Audéo L-R	•*		
		Audéo L-RT	•	•	
		Audéo L-RL	•		
Paradise	RIC	Phonak Audéo P-R Fit	•		
		Phonak Audéo P-R Life	•		
		Phonak Audéo P-312	•		
		Phonak Audéo P-13T	•	•	
		Phonak Audéo P-R	•		
		Phonak Audéo P-RT	•	•	
		Phonak Naída P-PR	•		
	BTE	Phonak Naída P-UP	•	•	
		ITE	Phonak Virto P-312	•	
Marvel	RIC	Phonak Audéo M-312	•		
		Phonak Audéo M-R	•		
		Phonak Audéo M-312T	•	•	
		Phonak Audéo M-13T	•	•	
		Phonak Audéo M-RT	•	•	
		Phonak Bolero M-M	•	•	
	BTE	Phonak Bolero M-PR	•		
		Phonak Naída M-SP	•	•	
		Til børn	Phonak Sky M-M	•	•
	Phonak Sky M-PR		•		
	Phonak Sky M-SP		•	•	
	ITE		Phonak Virto M-312	•	

Roger systemer er kompatible med de fleste producenters høreapparater, cochlear implantater og BAHA'er. Find dit perfekte match ved hjælp af Roger Configurator.

Besøg www.phonakpro.com, og klik på www.phonakpro.com/roger-configurator

1 RogerDirect kræver Roger installation. Der er to forskellige måder at installere Roger-modtageren i Phonak-høreapparatet med RogerDirect på:




- via en Roger iN mikrofon, f.eks. Roger On iN, Roger Select iN, Roger Table Mic II iN
- via en Roger X (med serienummer højere end 1744xxxx) og Roger Installer
- RogerDirect er også tilgængelig i de nyeste høreapparater fra Unitron og Hansaton

Vandafvisende egenskaber: IP68³ for Roger 18 og Roger 19
Børnesikring: Børnesikret hus for babyer og småbørn
 (0-36 måneder) fås til Roger 18 og Roger 19


		Designintegreret til Phonak høreapparater		Universel				
		Roger 19	Roger 18	Roger X	Audiosko	Roger NeckLoop		
Høreapparater	Belong	RIC	Phonak Audéo B-13		•		AS18	•
			Phonak Audéo B-312T			• ¹		•
			Phonak Audéo B-312			• ¹		
			Phonak Audéo B-10			• ¹		
			Phonak Audéo B-R			• ¹		
		Phonak Audéo B-Direct						
		BTE	Phonak Bolero B-M			• ¹		•
			Phonak Bolero B-P		•	•	AS18	•
			Phonak Bolero B-SP		•	•	AS18	•
			Phonak Bolero B-PR			• ¹		•
			Phonak Sky B-M			• ¹		•
		Til børn	Phonak Sky B-P		•	•	AS18	•
			Phonak Sky B-SP		•	•	AS18	•
			Phonak Sky B-UP	•		•	AS19	•
			Phonak Sky B-RIC		•	•	AS18	•
	Phonak Sky B-PR				• ¹		•	
	Power	Phonak Naída B-SP		•	•	AS18	•	
		Phonak Naída B-UP	•		•	AS19	•	
		Phonak Naída B-R RIC			• ¹			
		Phonak CROS B-13		•	•	AS18	•	
		Phonak CROS B-312/R/ITE-312/ITE-13			• ¹			
	Personlig	Phonak Virto B-10 NW O					• ²	
		Phonak Virto B-10 O			• ¹		• ²	
		Phonak Virto B-10			• ¹		• ²	
		Phonak Virto B-312			• ¹		• ²	
		Phonak Virto B-13			• ¹		• ²	
		Phonak Vitus+ micro					•	
		Phonak Vitus+ P		•	•	AS18	•	
		Phonak Vitus+ UP	•		•	AS19	•	
	Basic	BTE	Phonak Vitus micro				•	
			Phonak Vitus P		•	•	AS18	•
			Phonak Vitus UP	•		•	AS19	•
		RIC	Phonak Vitus+ RIC					•
Phonak Vitus+ ITE-10							• ²	
Phonak Vitus+ ITE-312							• ²	
Phonak Vitus+ ITE-13							• ²	

- 1 Roger X skal anvendes med ComPilot eller ComPilot II
- 2 Kun med T-spole
- 3 IP68 indikerer, at høreapparatet er vand- og støvafvisende. Det er blevet testet og tåler kontinuerlig nedsænkning i 1 meter ferskvand i 60 minutter og 8 timer i et støvkammer i henhold til standarden IEC60529.

Phonak Naída og Sky Link kompatibilitet

	Universel			
	RogerDirect	Roger X	Roger X grænseflade	Roger NeckLoop
				
Phonak Sky Link M	•	•		•
Phonak Naída Link M	•	•		•
Phonak Naída Link RIC		•	AS15	•
Phonak Naída Link UP		•	AS10	•

Oversigt over kompatibilitet med tredjepartshøreapparater

	Roger X	Roger NeckLoop ¹
		
Telespole		•
Direkte lydindgang/audiosko	• Sæt Roger X i den tilhørende audiosko	
Streamer med "Euro"-stik, f.eks. Oticon Streamer Pro	• Sæt Roger X i streameren	
Fjernmikrofon med "Euro"-stik, f.eks. GN ReSound MultiMic/Starkey Remote Microphone +	• Sæt Roger X i fjernmikrofonen	

Yderligere oplysninger om Roger modtagere

Vigtigste funktioner

Ekstra adaptiv gain

Roger modtagere justerer automatisk outputgain i henhold til det omgivende støjniveau for at opretholde forståeligheden i støjfyldte omgivelser. Støjniveauet måles af Roger mikrofonen og sendes til Roger modtageren sammen med lydsignalet.

Effektiv standbytilstand (kun for eksterne modtagere)

Roger modtagere går automatisk i standbytilstand, hvis den tilsluttede mikrofon slukkes eller flyttes uden for rækkevidde. I standbytilstand reduceres strømforbruget for at øge batterilevetiden.

Check

Med denne funktion kan brugeren hurtigt læse modtagerdata og kontrollere modtagerens funktion via Roger Touchscreen Mic.

Måling af forbindelseskvalitet

Den gennemsnitlige trådløse forbindelseskvalitet kan tjekkes via funktionen Check (Tjek). Dette giver brugeren af Roger mikrofonen oplysninger om modtagelseskvaliteten af det signal, der sendes via Roger Touchscreen Mic.

EasyGain

Dette muliggør justering af en modtagers standardoutputgain via Roger Touchscreen Mic.

Oversigt over valgmulighed (02) og (03)



	Valgmulighed (02)	Valgmulighed (03) ¹
Kompatibilitet	Med alle Roger mikrofoner	Med Roger On iN, Roger Select iN, Roger Table Mic II iN, Roger Select, Roger On, Roger Table Mic II, Roger Clip-On Mic
Adaptiv gain	Ja	Ja
Effektiv standbytilstand	Ja	Ja
EasyGain-indstilling	Ja	Nej
Check (Tjek)	Ja	Nej
Måling af forbindelseskvalitet	Ja	Nej

¹ Valgmulighed (03) er ikke tilgængelig i alle lande

Roger modtagerfarver

Til høreapparater



Roger 18
AS18



Roger 19
AS19

Farveoversigt

Sand Beige	P1		
Champagne	P5		
Silver Gray	P6		
Graphite Gray	P7		
Velvet Black	P8		
Caribbean Pirate	Q3		
Precious Pink	T3		
Lava Red	M6		
Blue Ocean	M7		
Majesty Purple	M8		

Til cochlear-implantater



Roger 14



Roger 17



Roger 20



Roger 21

Farveoversigt

White	V6			
Sand Beige	P1			
Chestnut	P4			
Silver Gray	P6			
Velvet Black	P8			
Ruby	P9			
Petrol	Q1			
Caribbean Pirate	Q3			
Alpine White	XN/T7			
Princess Pink	XP			
Brown	L0			
White	L8			
Black	L9			
Beige/Sand	M1			
Charcoal	M2			
Mocha/Brown	T1			
Smoke/Grey	T2			
Silver	5A			
Anthracite	V1			
Beige	V2			
Black	V3			
Ebony	V4			
Nordic Grey	V5			

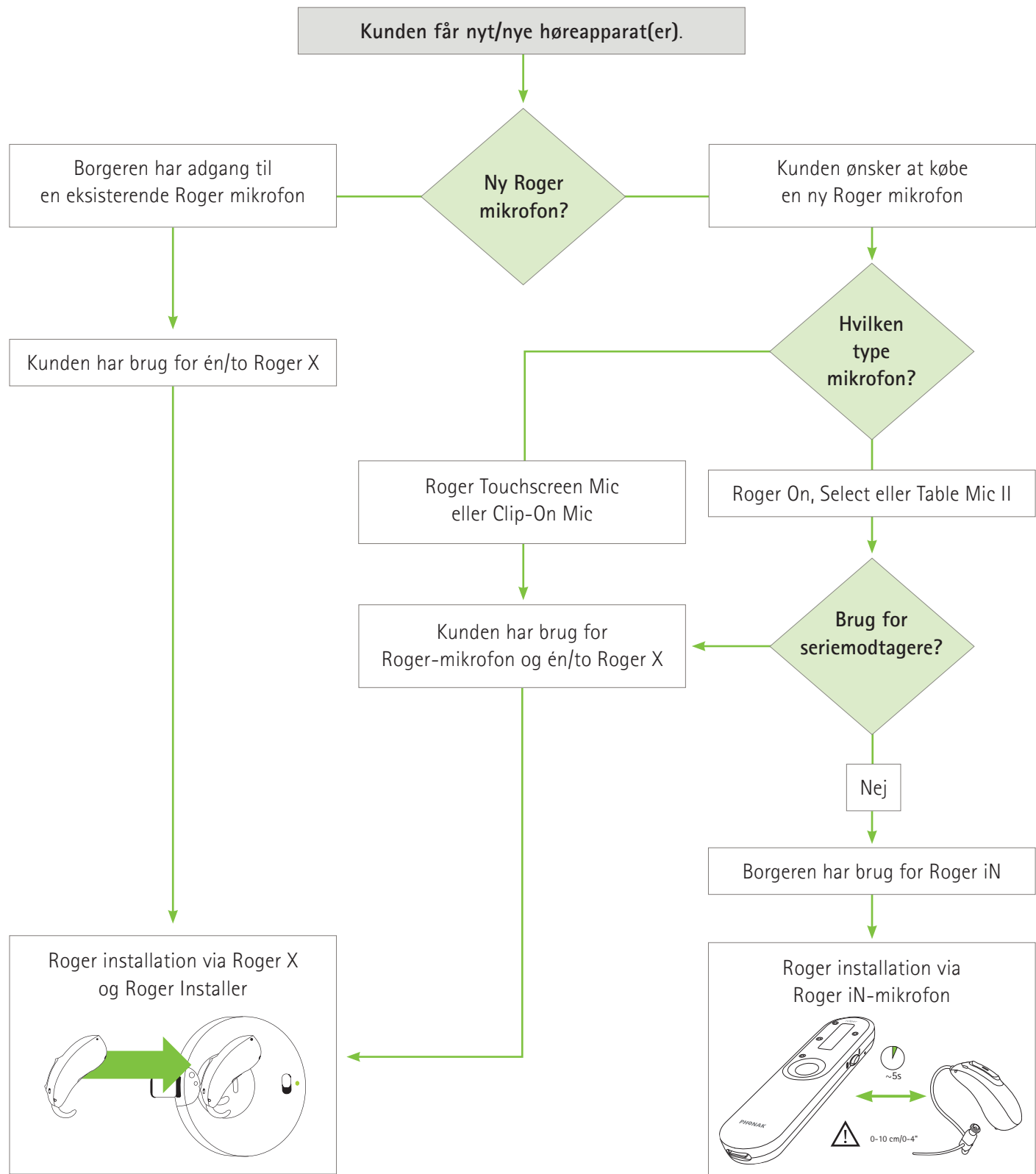
Brugerens rejse mod bedre høreelse med Roger

Jo tidligere Roger teknologien introduceres, desto mere sandsynligt er det, at borgeren vil anvende den. Integrer Roger i nedenstående berøringspunkter til at skabe opmærksomhed og interesse, inden salgssamtalen overhovedet er begyndt!

Trin	Opmærksomhed				
Trin	Oplever ofte vanskeligheder ved at høre	Undersøger mulige løsninger	Planlægger konsultation hos hørespecialist	Vurdering af hørebehov	Test af tale i støj afsluttet
Berøringspunkter	<ul style="list-style-type: none"> • Annoncering (digitalt/print) • Mund til mund (venner/familie) 	<ul style="list-style-type: none"> • Annoncering og blogs • Lægehenvvisninger • Søgmaskiner • Sociale medier • Websted: • Mund til mund 	<ul style="list-style-type: none"> • E-mail • Google-virksomhedsprofil • Sociale medier • Telefon • Websted: 	<ul style="list-style-type: none"> • Undersøgelseslokale • Reception • Spørgeskema • Venteområde 	<ul style="list-style-type: none"> • Rådgivningslokale • Undersøgelseslokale
Anbefalede værktøjer	<ul style="list-style-type: none"> • Aktivt brugerhenvisningsprogram • Vedvarende marketingtilstedeværelse (digitalt & traditionelt) • Lægehenvisningsnetværk 	<ul style="list-style-type: none"> • Digital indholdsstyring • Professionelt design af websted • Søgmaskineoptimering • Tilstedeværelse på sociale medier 	<ul style="list-style-type: none"> • Rigtige oplysninger på onlinefortegnelser • E-mailprotokol • Undervisning i kundeekspedition • Strategi for håndtering af sociale medier 	<ul style="list-style-type: none"> • Spørgeskema ved klienttilgang • Digital tilgangsproces (valgfri) • Støttmateriale i venteområde (brochurer, plakater & video) • Roger Easy Guide 	<ul style="list-style-type: none"> • Marketingmateriale til kontor • QuickSIN™ eller Phonak LISN-S testmaterialer
	Præsentation af Roger teknologi tidligere i opmærksomhedsfasen giver mere tid til at skræddersy dit løsningsforslag til din brugers specifikke behov.			Inden du forklarer testresultaterne, skal du tilpasse høreapparaterne og Roger for at sikre, at borgeren hører resultaterne og får en perfekt start på demonstrationen.	

Trin	Overvejelse			Køb	Loyalitet
Trin	Høreapparat Et Roger teknologi anbefales	Demonstration på kontor	Demonstration i hjemmet	Køb Et tilpasning	Vedvarende brug Et støtte
Berøringspunkter	<ul style="list-style-type: none"> • BtC-brochure • Visitkort • Kliniske protokoller • Rådgivningslokale • Opfølgende opkald 	<ul style="list-style-type: none"> • Demoprodukt • Demoprotokol 	<ul style="list-style-type: none"> • Demoprodukt • Opfølgning 	<ul style="list-style-type: none"> • Kliniske protokoller • Købte produkter • Oversigtsvejledninger • Henvsningskort 	<ul style="list-style-type: none"> • Annoncering • Arrangementer • Opfølgninger • Nyhedsbrev • Henvsningskort • Bedømmelseswebsteder
Anbefalede værktøjer	<ul style="list-style-type: none"> • Visitkort • Opfølgningsprotokol • Produktbrochurer • Uddeling af sammendrag 	<ul style="list-style-type: none"> • Demoprodukter • Demoprotokol • Demotræning 	<ul style="list-style-type: none"> • Demoprodukter • Demovejledninger 	<ul style="list-style-type: none"> • Relevant dokumentation • Brugerhenvsningskort • Brugerhenvsningsstrategi • Produkter 	<ul style="list-style-type: none"> • Aktivt brugerhenvsningsprogram • Brugerbedømmelser • Vedvarende marketingtilstedeværelse • Administration af kundeemner, der ikke har foretaget et køb
<p>Selv hvis borgeren vælger ikke at købe Roger lige med det samme, vil oplevelsen være med til bedre at forstå situationen og gøre det nemmere at acceptere løsningen.</p>					

Beslutningstræ for Roger installation



Referencer

1. Kochkin, S. (2011). MarketTrak VIII: Mini-BTEs tap new market, users more satisfied. *Hearing Journal*, 64(3), 17-24
2. Abrams, H., & Kihm, J. (2015). An introduction to MarketTrak IX: A new baseline for the hearing aid market. *Hearing Review*, 22(6), 16-21.
3. Bentler, R. (2005). Effectiveness of directional microphones and noise reduction schemes in hearing aids: A systematic review of the evidence. *Journal of the American Academy of Audiology*, 16(7), 473-484.
4. Jerger, J., Chmiel, R., Florin, E., Pirozzolo, F., & Wilson, N. (1996). Comparison of conventional amplification and an assistive listening device in elderly persons. *Ear and Hearing*, 17, 490-504.
5. Chisholm, T. (2007). Evidence for the use of hearing assistive technology by adults: The role of the FM system. *Trends in Amplification*, 11(2), 73-89.
6. Lewis, M., Gallun, F., Gordon, J., Lilly, D., & Crandell, C. (n.d.). A pilot investigation regarding speech-recognition performance in noise for adults with hearing loss in the FM+HA listening condition. *Volta Review*, 110.
7. Rodemark, K., & Galster, J. (2015). The benefit of remote microphones using four wireless protocols. *Journal of the American Academy of Audiology*, 26, 724-731.
8. Wolfe, J., Duke, M., Schafer, E., Jones, C., Mulder, H., John, A., & Hudson, M. (2015). Adaptive digital remote microphone system and a digital remote microphone audio-streaming accessory system. *American Journal of Audiology*, 24(3), 440-450.
9. Thibodeau, L. (2014). Comparison of speech recognition with adaptive digital and FM wireless technology by listeners who use hearing aids. *American Journal of Audiology*, 23(2), 201-210
10. DeCeulaer, G., Bestel, J., Mulder, H., Goldbeck, F., DeVarebeke, S., & Govaerts, P. (2016). Speech understanding in noise with the Roger Pen, Naida CI Q70 processor, and integrated Roger 17 receiver in a multi-talker network. *European Archives of Otorhinolaryngology*, 273(5), 1107-1114.
11. Wagener, K., Vormann, M., Latzel, M., & Mulder, H. (2018). Effect of hearing aid directionality and remote microphone on speech intelligibility in complex listening situations. *Trends in Hearing*, 22, 1-12.
12. Thibodeau L. M. (2020). Benefits in Speech Recognition in Noise with Remote Wireless Microphones in Group Settings. *Journal of the American Academy of Audiology*, 31(6), 404-411. <https://doi.org/10.3766/jaaa.19060>.
13. Taphuntsang, D. (2019). Markedsundersøgelse ID 1299. Skriv til os på adressen marketinsight@phonak.com, hvis du vil have flere oplysninger.



life is on

Siden 1947 har Phonak været dedikeret til at understøtte menneskers livskvalitet ved at åbne op for en verden af lyd. Allerede da vi blev grundlagt, blev vores virksomhed drevet med en klar overbevisning: Vi tror på, at god hørelse er lig med velvære og dermed er essentielt for at kunne nyde livet til fulde. Høresansen hænger nemlig direkte sammen med socialt, emotionelt, kognitivt og fysisk velvære. I dag såvel som i fremtiden stræber vi efter at tilbyde det mest omfattende udvalg af innovative høreløsnings. Sammen med vores hørespecialister fortsætter vi med at fokusere på det vigtigste: at forbedre taleforståeligheden, give mennesker en bedre livskvalitet og have en positiv effekt på samfundet som helhed.

www.phonak.dk



028-1902-08/M6.00 /2022-09/NIG © 2022 Sonova AG All rights reserved



 Sonova Communications AG
Herrenschwandweg 4
CH-3280 Murten · Schweiz

