

# Aides auditives rechargeables & chargeurs

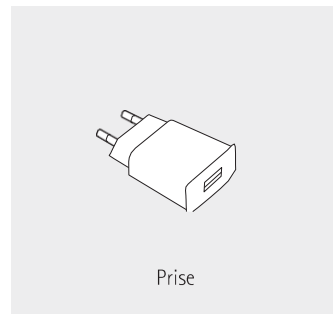
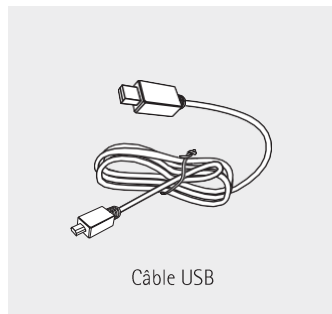
## Guide de dépannage ●

### 1. Comportement de charge incohérent :

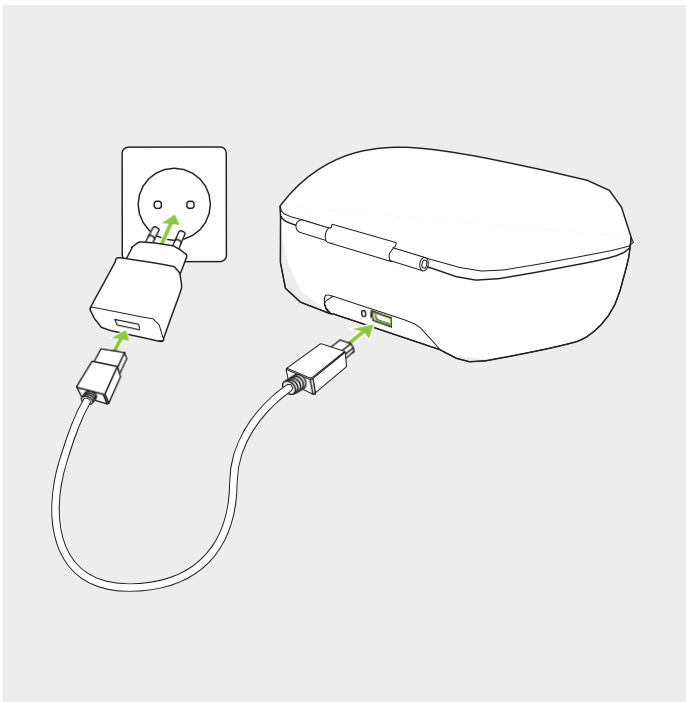
- L'application annonce une charge de l'aide auditive inférieure à celle attendue après avoir été chargée. (veuillez noter que même si les aides auditives sont à l'intérieur d'un chargeur sous tension, l'affichage de leur état de charge dans l'application peut ne pas être précis).
- La LED de l'aide auditive clignote en vert après 6 heures ou plus dans le chargeur - ne passe pas au vert fixe.
- La LED de l'aide auditive reste éteinte dans le chargeur, lorsqu'elle est connectée à l'alimentation.
- Lorsque vous la retirez du chargeur, l'aide auditive ne s'allume pas automatiquement ou ne peut pas être allumée manuellement.
- L'aide auditive affiche une LED rouge fixe (erreur de charge) après 6 heures ou plus dans le chargeur.

Si vos clients rencontrent l'une des situations ci-dessus, veuillez effectuer les étapes suivantes :

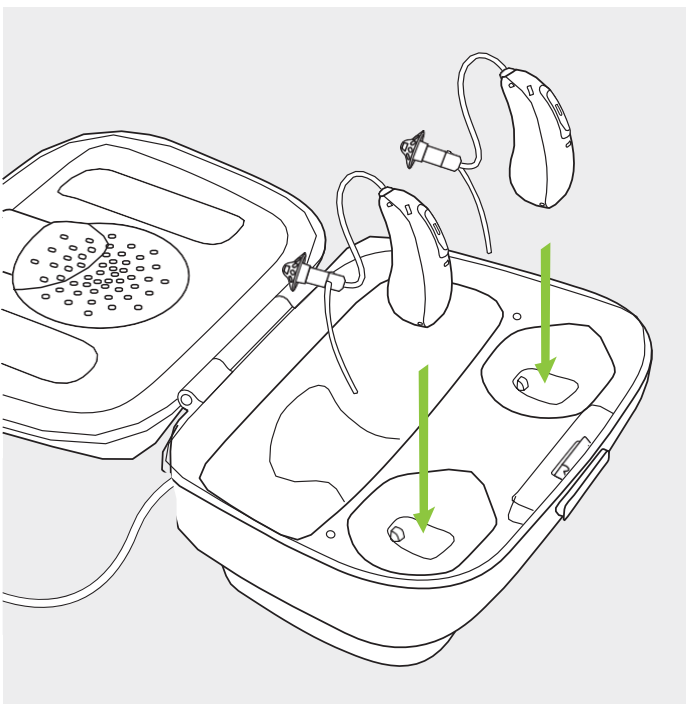
**Remarque:** Le dépannage doit être effectué avec l'ensemble complet du patient (appareils auditifs, chargeur, câble et prise murale). Nous encourageons les audioprothésistes à demander à leurs clients de ramener toutes les pièces.



- 1 Connectez les aides auditives au logiciel d'appareillage ou à l'application mobile et vérifiez la version du micrologiciel des aides auditives pour vous assurer qu'il s'agit de la dernière version, sinon mettez-la à jour.
- 2 Inspectez visuellement les cavités du chargeur, les contacts de charge à l'intérieur du chargeur et les aides auditives. En cas de saleté, nettoyez les contacts de charge sur l'aide auditive avec des cotons-tiges humidifiés avec de l'isopropanol. Assurez-vous que le chargeur est déconnecté de l'alimentation ou que tout bloc d'alimentation détaché est retiré, puis nettoyez les contacts du chargeur de la même manière. Une fois les contacts secs, insérez les aides auditives dans le chargeur.
- 3 Remplacez la prise murale par le modèle de référence 075-0030-12
- 4 Branchez le chargeur sur l'alimentation avec le câble et la prise murale. Déplacez et remuez le câble et observez le voyant situé à l'arrière du chargeur, près du port USB. Si le voyant clignote ou s'éteint par intermittence, remplacez le câble. Répétez le test, puis passez à l'étape suivante.



- ⚠ Placez les aides auditives dans le chargeur sous tension. Assurez-vous que les aides auditives soient fixées dans la cavité de charge. Si elles présentent un jeu ou peuvent être déplacées latéralement, insérez-les complètement dans la cavité de charge afin qu'ils restent fixés en position pendant la charge.

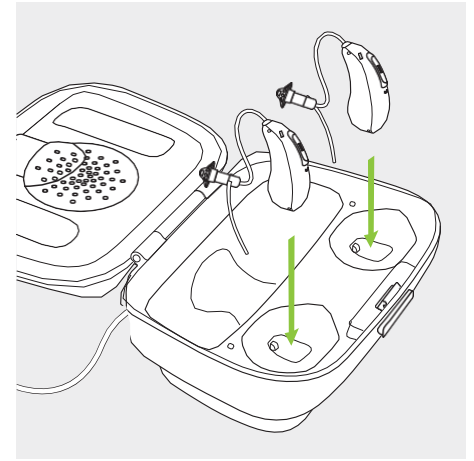
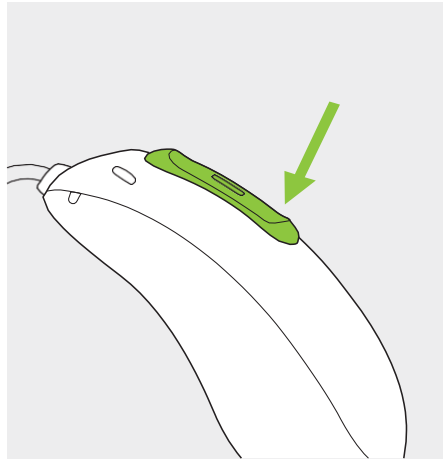
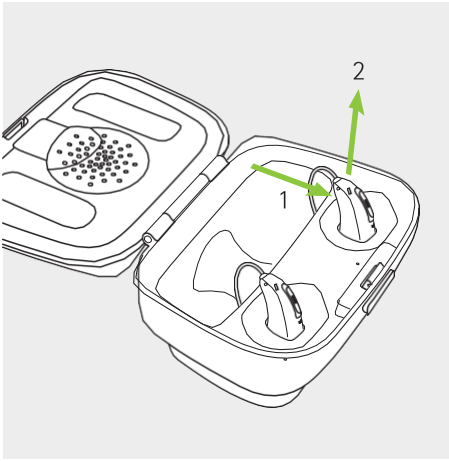


- ⚠ Observez le motif LED sur les aides auditives. L'état de charge ou toute erreur est reconnu par les états suivants :

Voyant lumineux	État de charge
	Rouge clignotant : charge de 0 à 10%
	Jaune clignotant : charge de 11 à 80%
	Vert clignotant : charge de 81 à 99%
	LED verte continue : charge à 100%
	LED rouge continue : erreur de charge

Ceci est différent de l'aide auditive allumée ou éteinte, vu comme les états suivants :

Voyant lumineux	État de charge
	Mise sous tension : vert clignotant 7x, puis vert fixe pendant 2 secondes
	Eteindre : rouge fixe pendant 2 secondes



- ⌘ Si les aides auditives ne se chargent pas ou continuent d'afficher un clignotement inattendu des LED, retirez-les du chargeur et effectuez une réinitialisation matérielle en appuyant sur le bouton inférieur de l'aide pendant plus de 20 secondes, puis les placer dans le chargeur sous tension pour redémarrer.
- ⊗ Si les aides auditives ne se chargent pas, remplacez le chargeur.

Si les problèmes n'ont pas pu être résolus avec les étapes décrites ci-dessus, envoyez l'ensemble complet pour réparation : aides auditives, chargeur, prise murale et câble.

#### Pour un dépannage efficace :

- Utilisez le câble et la prise murale fournis par Phonak pour charger.
- N'utilisez pas de ports USB autres que la prise murale, tels qu'un ordinateur portable, des concentrateurs USB, etc.
- Pour afficher l'état de la batterie de manière fiable dans l'application, retirez les aides auditives du chargeur.
- **Vérifiez que le client est capable d'installer physiquement les appareils et de les sortir du chargeur sous tension par lui-même, et voyez le voyant clignoter pour afficher l'état de charge ou de mise sous tension.**
- Notez que l'aide auditive peut s'allumer automatiquement lorsque le chargeur est déconnecté ou que la charge est interrompue mais que l'aide est laissée dans le chargeur lui-même. Cela peut entraîner un drainage de l'aide auditive lorsqu'elle n'est pas utilisée. Le paramètre AutoOn peut être activé ou désactivé dans le logiciel et l'application appropriés.

## 2. Décharge élevée de la batterie :

- La durée de vie de la batterie d'une ou des deux aides auditives est plus courte que prévu
- Les aides auditives gauche et droite affichent une charge de batterie différente.

Il existe un problème de compatibilité identifié avec les aides auditives associées à des appareils mobiles utilisant Android 12L et 12.1, ce qui entraîne une décharge élevée de la batterie.

### Pour un dépannage efficace :

- 1 Si les aides auditives sont associées à un Google Pixel 4, 4a, 5, 5a ou 6, vérifiez que le téléphone est mis à jour vers Android 13. Avec l'ancienne version Android 12.1, une aide auditive affichera une décharge de batterie beaucoup plus importante, même lorsque le téléphone n'est pas utilisé pour le streaming.  
  
Les utilisateurs peuvent vérifier leur version Android sur Pixel en allant dans Paramètres > À propos du téléphone > Version Android, et pour mettre à jour vers la version suivante, allez dans Paramètres > Système > Mettre à jour du système.
- 2 Si les aides auditives sont associées à un appareil mobile (par exemple, Samsung fonctionnant sous Android 12L (vu dans les appareils Samsung comme « One UI version 4.1.1 ; Android version 12 »), il est suggéré que l'utilisateur mette à jour vers Android 13 dès qu'il sera publié par le fabricant.  
  
Les utilisateurs peuvent vérifier leur version Android, par exemple sur les appareils Samsung, en allant dans Paramètres en recherchant « Informations sur le logiciel » en appuyant à nouveau sur Informations sur le logiciel et en voyant la version One UI et la version Android en haut de l'écran.  
  
Si le téléphone ne peut pas être mis à jour vers Android 13, envoyez les deux aides auditives pour réparation, et écrivez la mention « Android 12 » sur le Bon de Retour. Veuillez noter que les réglages et le couplage Bluetooth doivent être restaurés après le service.
- 3 L'autonomie standard de la batterie de l'aide peut prendre en charge 8 heures d'AutoSense, plus 4 heures de connecteur TV, plus 4 heures de streaming Bluetooth en une journée. Lorsque l'utilisateur diffuse via le connecteur TV ou Bluetooth plus longtemps, on peut s'attendre à une décharge de la batterie (des deux côtés pour le TV Connector, ou de manière asymétrique sur le côté « maître » couplé pour le streaming Bluetooth). La durée de diffusion peut être vue dans DataLogging dans Target, qu'elle soit dans la plage de la durée de vie prévue de la batterie ou plus utilisée.
- 4 Si la mise à niveau de la version Android ne résout pas l'épuisement de la batterie ou si l'examen de DataLogging montre une utilisation normale dans la plage attendue, envoyez l'aide auditive complète pour réparation en précisant la mention « Android 12 » sur le Bon de Retour : aide auditive, chargeur, prise murale, câble.

### 3. Vue d'ensemble du dépannage des aides auditives rechargeables

