

# Roger™ Installer

Quick setup guide | Schnellstartanleitung  
Guide d'installation rapide | Guía rápida de instalación



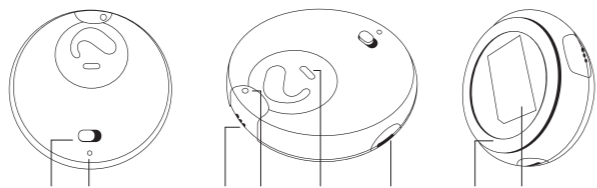
roger



**PHONAK**  
life is on

1

Device description  
Produktbeschreibung  
Description de l'appareil  
Descripción del dispositivo



On/Off

LED (On/Off)

Euro DAI-Plug | Schnittstelle | Prise | Conector

LED (Roger X)

LED (HI) (Hearing aid | Hörgerät | Aide auditive | Audifono)

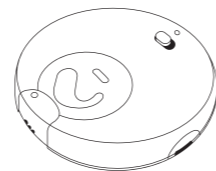
Battery compartment | Batteriefach | Compartiment de la batterie |  
Compartimento de la batería

Feet | Füße | Pieds | Pies

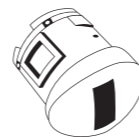
Type plate | Typenschild | Plaque signalétique | Placa de características

2

Components  
Komponenten  
Composants  
Componentes



Roger Installer



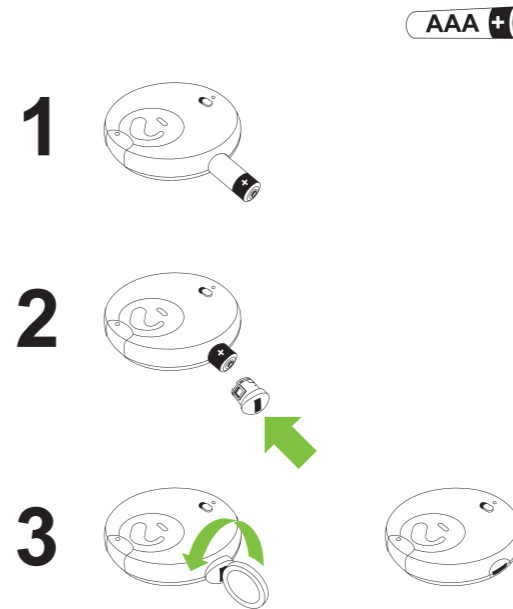
Battery compartment door  
Batteriefachdeckel  
Porte du compartiment de la batterie  
Puerta del compartimento de la batería

Package contents may vary slightly depending on country  
Der Lieferumfang kann je nach Land variieren  
Le contenu peut varier selon les pays  
El contenido puede variar dependiendo del país

3

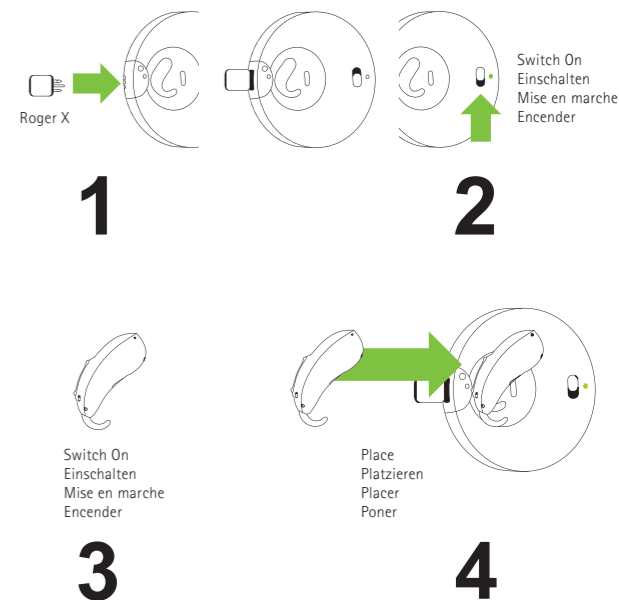
Battery  
Batterie  
Pile  
Batería

AAA battery not included in package contents  
AAA Batterie ist nicht im Lieferumfang enthalten  
Pile AAA n'est pas incluse  
Bateria AAA no incluida



4

How to use  
Wie benützen  
Comment utiliser  
Como utilizar



5

Indicator light (LED)  
 Statusanzeige (LED)  
 Témoin lumineux (LED)  
 Indicador luminoso (LED)

Roger X → HI\*

- |                  |  |  |
|------------------|--|--|
| 1) LED (Roger X) | Roger functionality installed in Roger X<br>Roger Funktionalität im Roger X installiert<br>Fonction Roger installée dans Roger X<br>Funcionalidad Roger instalada en Roger X |  |
| 2) LED (HI*)     | Roger installation in progress<br>Installation in Bearbeitung<br>Installation en cours<br>Instalación en progreso  |  |
| 3) LED (HI*)     | Roger functionality installed in HI<br>Roger Funktionalität im HI installiert<br>Fonction Roger installée dans HI<br>Funcionalidad Roger instalada en HI                     |  |
| 4)               | Remove Instruments<br>Die Instrumente wegräumen<br>Retirer les appareils<br>Quitar los audifonos   |  |
| 5)               | Switch Off   Ausschalten   Eteindre   Apagar   |  |

LED (Roger X) + LED HI  
 Installation not possible  
 Installation nicht möglich  
 Installation pas possible  
 Instalación no posible



\* HI = Hearing aid | Hörgerät | Aide auditive | Audifono

6

Indicator light (LED)  
 Statusanzeige (LED)  
 Témoin lumineux (LED)  
 Indicador luminoso (LED)

HI\* → Roger X

- |                  |  |  |
|------------------|--|--|
| 1) LED (HI*)     | Roger functionality installed in HI<br>Roger Funktionalität im HI installiert<br>Fonction Roger installée dans HI<br>Funcionalidad Roger instalada en HI                     |  |
| 2) LED (HI*)     | Roger installation in progress<br>Installation in Bearbeitung<br>Installation en cours<br>Instalación en progreso  |  |
| 3) LED (Roger X) | Roger functionality installed in Roger X<br>Roger Funktionalität im Roger X installiert<br>Fonction Roger installée dans Roger X<br>Funcionalidad Roger instalada en Roger X |  |
| 4)               | Remove Instruments<br>Die Instrumente wegräumen<br>Retirer les appareils<br>Quitar los audifonos   |  |
| 5)               | Switch Off   Ausschalten   Eteindre   Apagar   |  |

LED (HI\*) + LED (Roger X)  
 Installation not possible  
 Installation nicht möglich  
 Installation pas possible  
 Instalación no posible



\* HI = Hearing aid | Hörgerät | Aide auditive | Audifono

7

Operating conditions  
 Betriebsbedingungen  
 Conditions de fonctionnement  
 Condiciones de funcionamiento

0° to +45° Celsius (32° to +113° Fahrenheit)  
 <95% relative humidity | relative Luftfeuchtigkeit | humidité relative |  
 humedad relativa

Waste Electrical and Electronic Equipment Directive  
 Elektro- und Elektronikgeräte-Abfall Richtlinie  
 Directive déchets d'équipements électriques et électroniques  
 Instrucciones de Residuos de Aparatos Eléctricos y Electrónicos

CE marking  
 CE-Kennzeichnung  
 Marquage CE  
 Marca CE

Important to read  
 Wichtig zu lesen  
 Important de lire  
 Importante de leer

Sonova Communications AG  
 Herrenschwandweg 4  
 CH-3280 Murten  
 Switzerland

